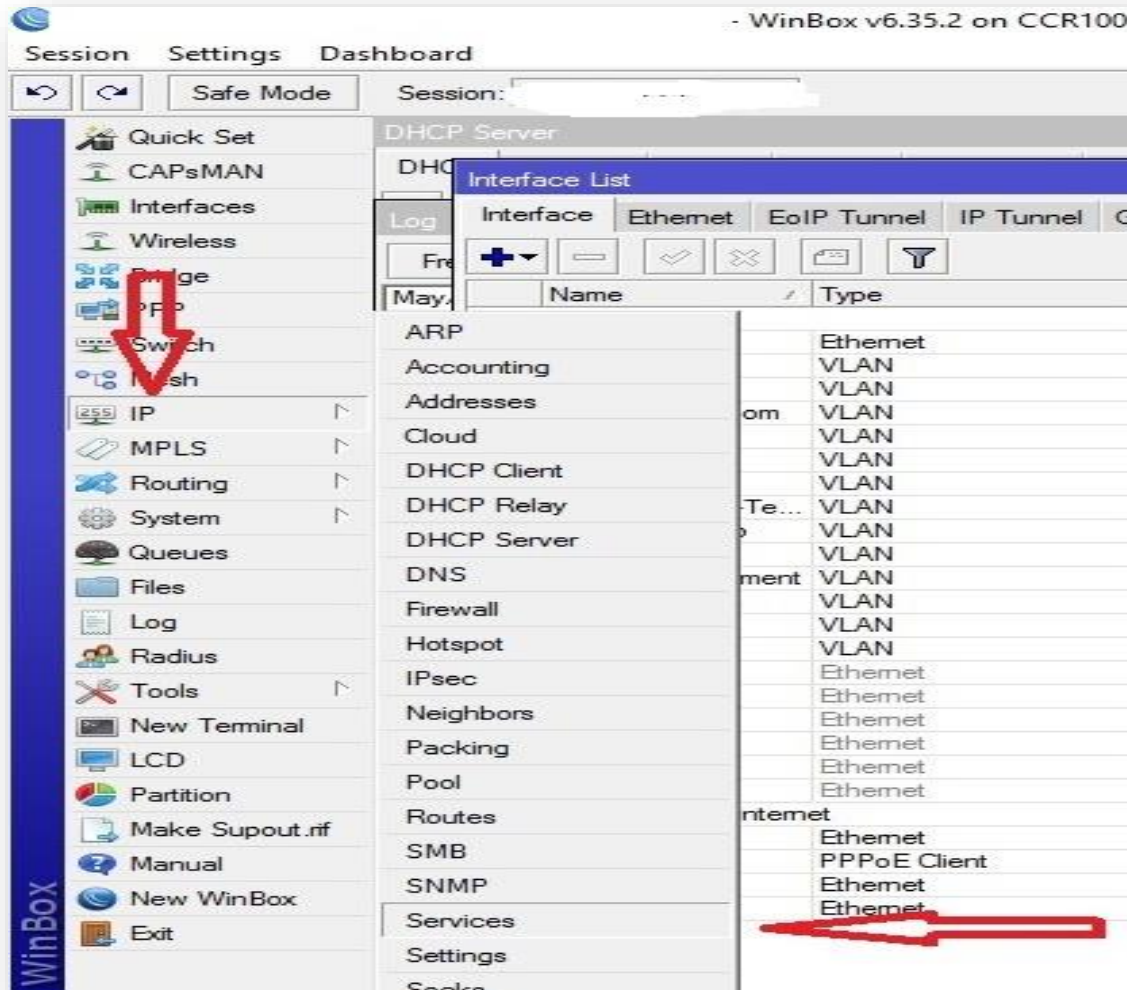


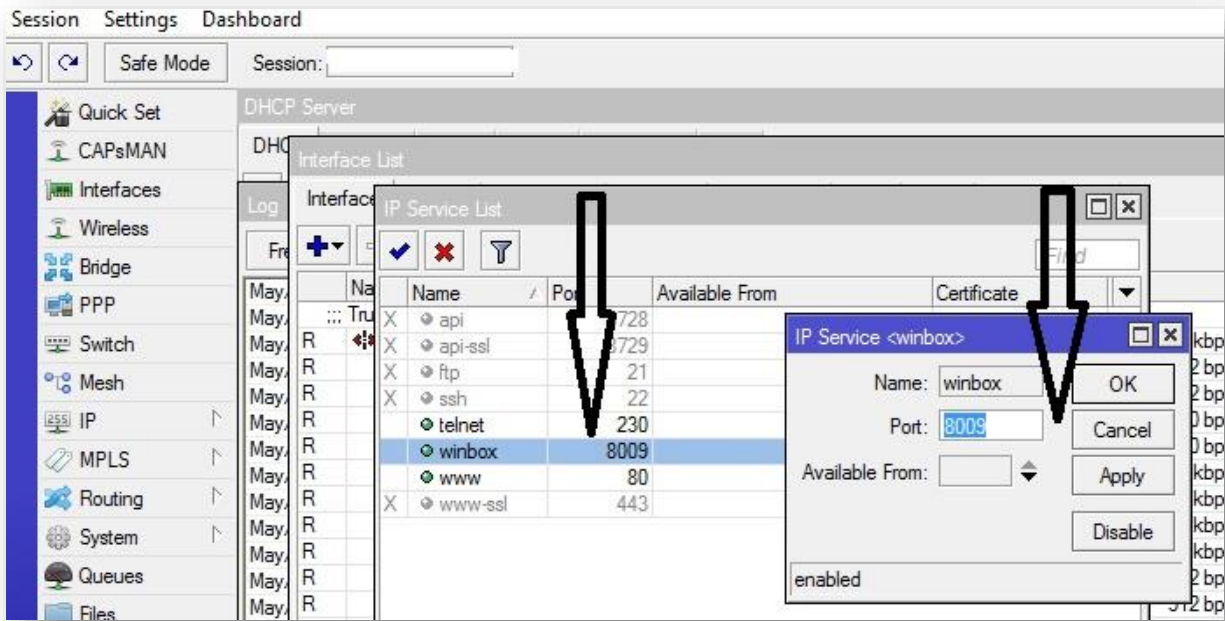
## آموزش تغییر پورت Winbox در میکروتیک

پورت پیش فرض وین باکس 8291 می باشد . برای تغییر این پورت و داشتن امنیت بیشتر، ابتدا با winbox وارد میکروتیک شده.  
وارد مسیر زیر می شویم

Ip > Services > winbox



بعد پورت دلخواه مثلا 8009 را وارد میکنیم.



از این به بعد پس از اجرای برنامه winbox بجای ip میکروتیک باید ip و پورت را با هم درج نماییم.  
برای مثال اگر ip میکروتیک شما 192.168.1.1 باشد باید از : استفاده کرده و پورت دلخواه مثلا 8009 را  
جلوی آن درج کنیم  
192.168.1.1:8009

