

عمل کیسه صفرا چیست؟

کله سیستکتومی یا عمل برداشتن کیسه صفرا، جزو عمل های کم خطر است که در آن کیسه صفرا را که یک ارگان گلابی شکل درست زیر کبد است، با یک برش جراحی بر می دارند. کیسه صفرا در بدن مسئول جمع آوری صفرای تولید شده توسط کبد است که به هضم غذا کمک می کند. بعضی وقت ها کلسترول و چربی می تواند با کمک نمک صفرا، سنگ های صفراوی را تشکیل بدهند که از شایع ترین بیماری های کیسه صفرا در افراد همین سنگ ها هستند.

شایع ترین علائم و نشانه های بیماری های کیسه صفرا از قرار زیر اند:

1. درد شدیدی در ناحیه شکم
2. دردی که به شانه راست می زند و گاهی کمر را نیز درگیر می کند.
3. دردی که بعد از خوردن غذا تشدید می شود، مخصوصا اگر غذایی چرب مصرف شده باشد.
4. دردی که با یک نفس عمیق تشدید می شود.
5. درد در ناحیه قفسه سینه
6. سوزش سر دل، سوء هاضمه و احساس زیاد شدن گاز معده
7. احساس پری در شکم
8. تهوع، استفراغ و تب
9. لرز
10. احساس درد با لمس شکم، مخصوصا در قسمت راست فوقانی شکم
11. تغییر رنگ غیر طبیعی مدفوع (مخصوصا به رنگ روشن تر و خاکستری)

برخی از مشکلات کیسه صفرا مانند سنگ های صفراوی ریز که مجرای صفراوی را مسدود نمی کنند، معمولا هیچ علامت و ناراحتی را ایجاد نمی کنند

این نوع سنگ ها معمولا هنگام عکسبرداری با اشعه ایکس برای یک بیماری دیگر و یا انجام عمل جراحی در ناحیه شکم و به طور اتفاقی تشخیص داده می شوند.

روش های جراحی و عمل کیسه صفرا

جراحی کوله سیستکتومی به شکل جراحی باز و جراحی لاپاراسکوپی انجام می شود. همچنین به بیمار توصیه می شود که شب قبل از عمل، به خصوص 6 ساعت قبل از عمل از مصرف آب یا نوشیدنی های دیگر خودداری کند. اگر از روش لاپاراتومی استفاده شود، به دلیل وجود برشهای بزرگ بیمار بعد از عمل در بیمارستان بستری می شود. اما امروزه بیشتر از روش لاپاراسکوپی کیسه صفرا استفاده می شود که کمتر تهاجمی است و معمولا نیازی به بستری بیمار بعد از انجام عمل نیست.

مزایای لاپاراسکوپی کیسه صفرا

مزایای برداشتن کیسه صفرا به روش لاپاراسکوپی در مقایسه با عمل باز خیلی بیشتر و هم برای پزشک و خصوصا بیمار خیلی راحت و بی دردسزتر است مانند:

کوچک بودن برش های جراحی روی سطح شکم

پایین بودن ریسک عفونت بعد از عمل

بهبودی سریع تر

جای اسکار زخم کمتر

دوران نقاهت و استراحت کمتر از روش عمل باز کیسه صفرا است.

امکان ترخیص بیمار پس از چند ساعت از گذشت عمل یا نهایتا یک روز بستری

بیمار پس از یک هفته میتواند به فعالیت عادی روزانه خود برگردد.

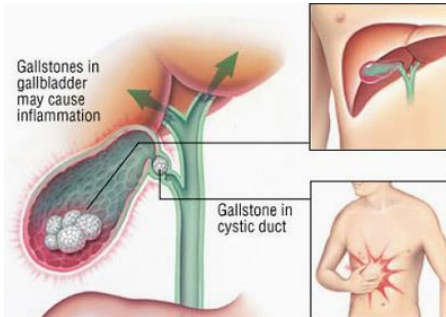
چه کسانی دچار سنگ های صفراوی می شوند؟

هر فردی می تواند سنگ صفراوی داشته باشد. احتمالا ابتلا در برخی افراد بیشتر است:

1. خانمها بخصوص آنهایی که حامله شده اند و خانمهای چندزا که زایمان های مکرر داشته اند.
2. افرادی که اضافه وزن دارند یا چاق هستند.
3. افرادی که وزن خود را سریع کم می کنند.
4. خانمهایی که قرص ضد حاملگی استروژن دار مصرف کرده و یا درمان هورمونی جانشین دریافت می کنند.
5. افرادی که مواد پرکالری به خصوص چربی مصرف نموده و یا تری گلیسیرید (نوعی چربی) آنها افزایش پیدا کرده است.
6. مصرف دخانیات خطر ابتلا را بالا می برد.
7. افراد بی تحرک و یا کم تحرک



مرکز آموزشی درمانی امیرالمؤمنین کردکوی



عمل برداشتن کیسه صفرا

کله سیستکتومی

واحد آموزش سلامت و بازتوانی قلب

1402

آرام آرام می توان از سوپ و غذاهای نرم استفاده کرد
و بعد به سراغ غذاهای جامد رفت.

تا 6 ماه از مصرف مواد غذایی پر چرب خودداری کرد
برای بهبود سیستم گوارشی وعده های غذایی در حجم
کمتر و تعداد وعده های غذایی بیشتر مصرف شود.

چه زمانی به پزشک مراجعه شود؟

پس از ترخیص در صورت بروز هر یک از موارد زیر فوراً
با پزشک تماس بگیرید:

لرز یا تب بالا - گرفتگی یا درد شدید شکم استفراغ

بروز مشکلاتی از قبیل، خونریزی، تورم، قرمزی و یا بوی
نامطبوع از محل جراحی، بیبوست بیش از سه روز، زردی
پوست.

تهیه کننده: محمدرضا کلبادی نژاد (کارشناسی ارشد

پرستاری)

تلفن: 01734353502-داخلی 5308

وب سایت: kordkuyheartcenter.goums.ac.ir

کد و شماره سند: 37

8. مبتلایان به بیماریهای کبدی

9. مبتلایان به بیماری کبد

10. افراد مسن

توصیه های قبل از عمل کیسه صفرا

شب قبل از جراحی ترجیحاً چیزی مصرف نکنید.

ممکن است مجبور به مصرف داروی خاصی باشید اما
ترجیحاً حداقل 6 ساعت قبل عمل چیزی نخورید و
ننوشید.

برخی دارو ها باید قبل از عمل جراحی به طور موقت
قطع گردند. پزشک شما داروهایی که ریسک خونریزی
را بالا می برند در صورت امکان قبل عمل قطع می کند.

اقدامات بعد از عمل کیسه صفرا

بیهوشی به شکل عمومی است بیمار بعد از به هوش
آمدن در اتاق ریکاوری برده می شود تا کامل به هوش
بیاید.

ممکن است یک روز در بیمارستان جهت مراقبت
بستری باشید.

در رابطه با نحوه تغذیه و رژیم غذایی بعد از عمل، جراح
توصیه های لازم را به شما خواهد کرد.

بعد از عمل که تا چند ساعت ترجیحاً از مایعات صاف
مثل آب و چایی استفاده شود.