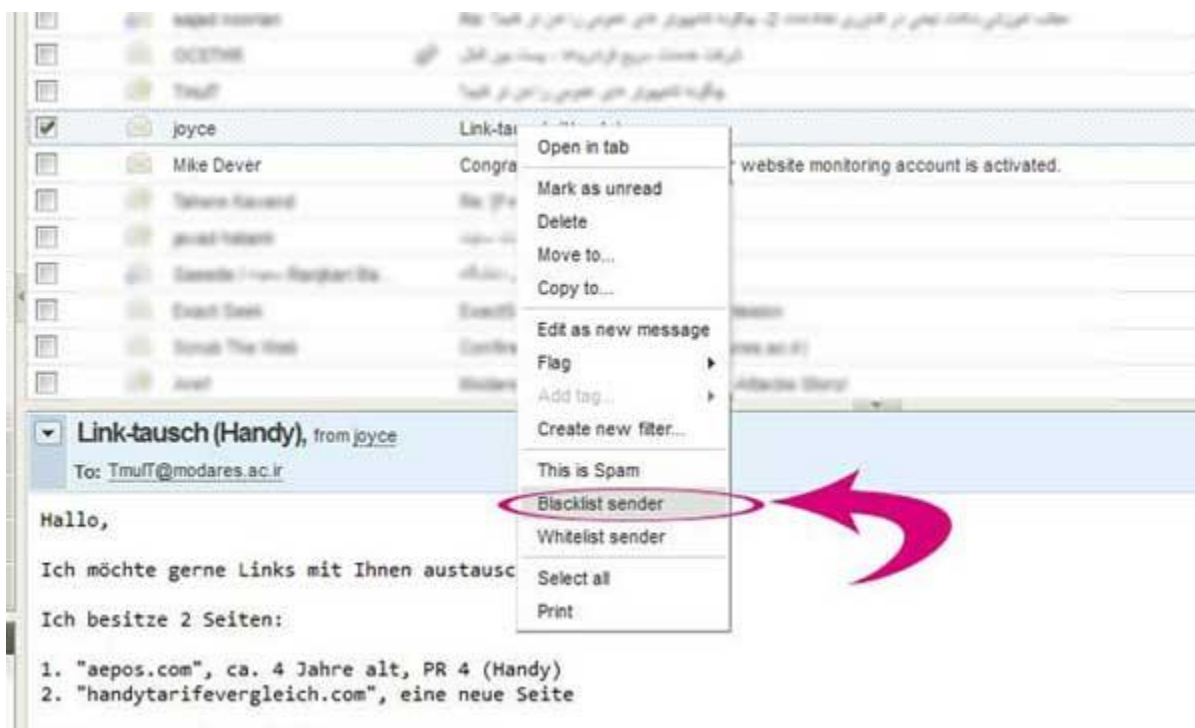


چگونه ایمیل های ناخواسته (Spam) را مدیریت کنیم؟

پس از وارد شدن به ایمیل دانشگاه، با کلیک راست روی ایمیل مورد نظر تان منوی زیر را مشاهده خواهید کرد:

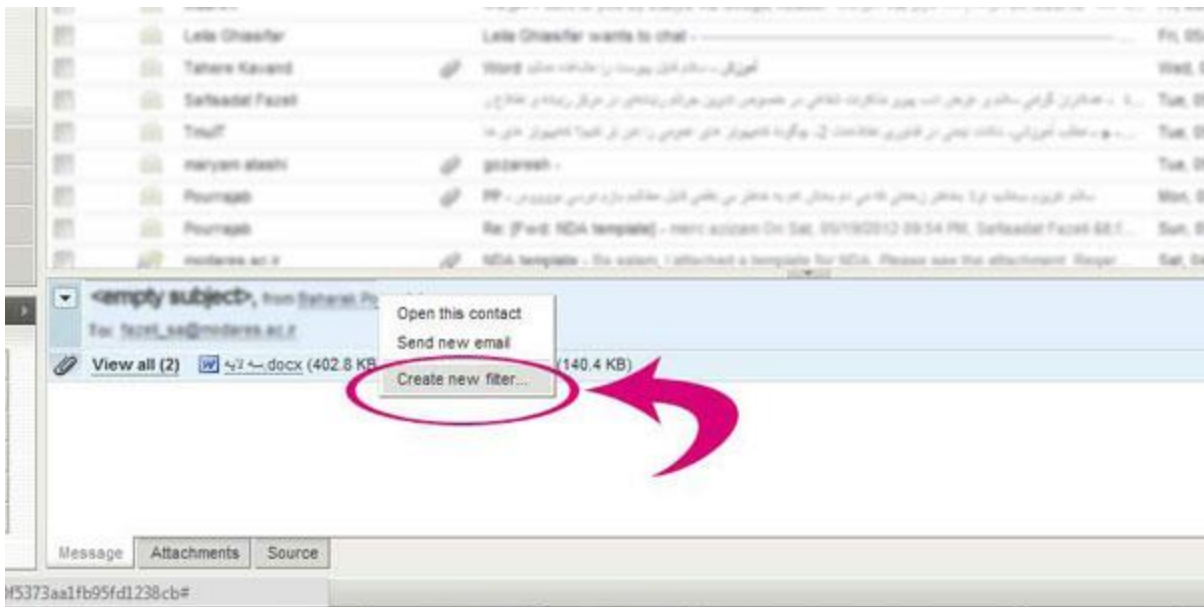


با انتخاب گزینه **Blacklist sender** فرستنده ایمیل انتخابی تان جزء لیست سیاه قرار می گیرد و ایمیل های ارسالی از سوی این فرد به پوشه **Trash** منتقل خواهد شد.

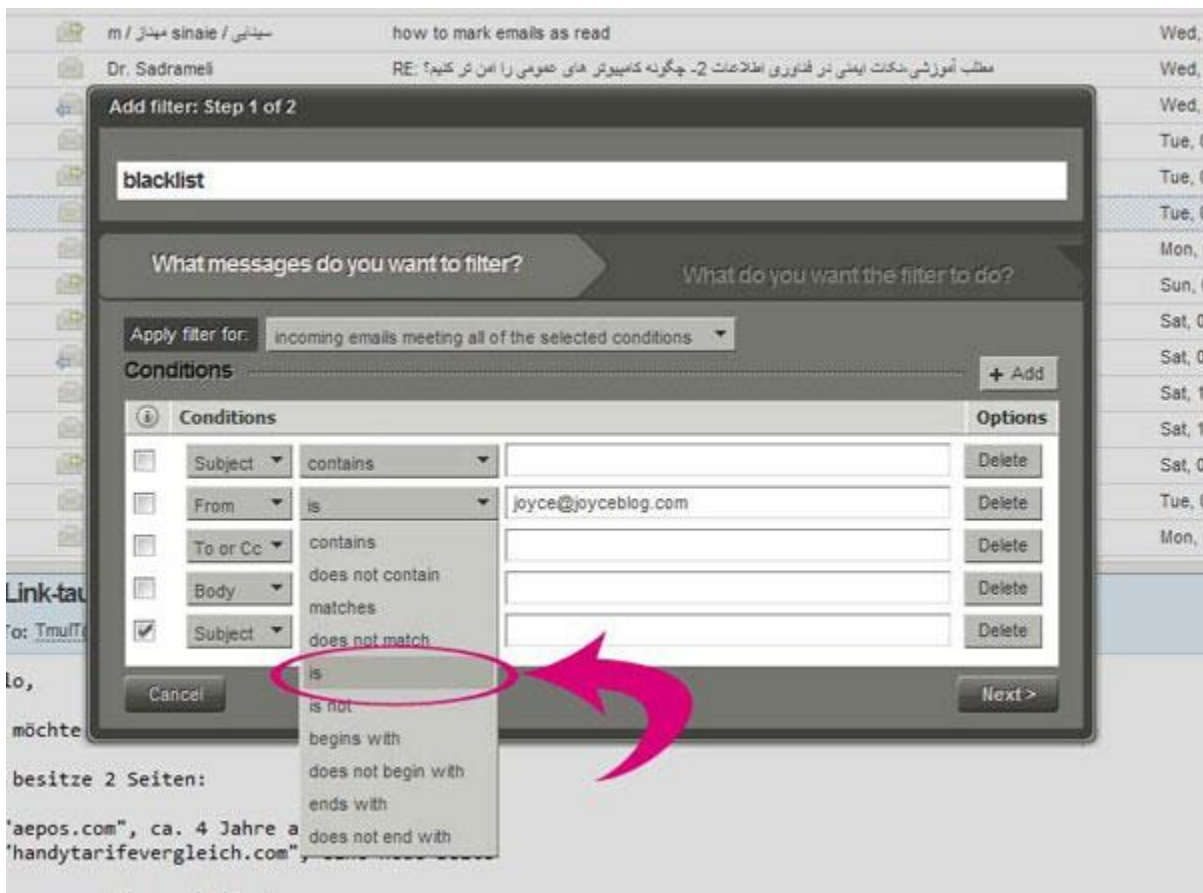
روش دوم :

در این روش شما می توانید تعیین کنید که ایمیل های ارسالی از سوی فرستنده به هر فولدری که شما تعیین کردید اعم از **Spam, Trash, ...** منتقل شود.

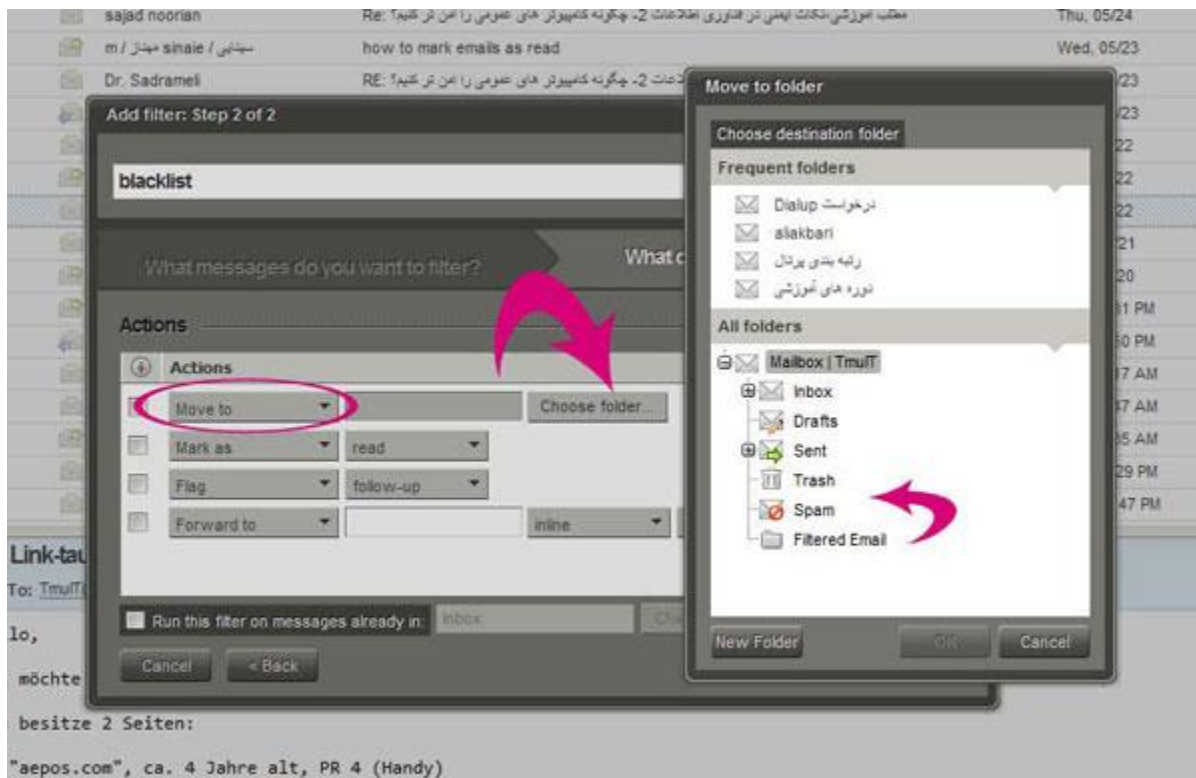
با کلیک راست بر روی فرستنده ایمیل (طبق شکل زیر) منوی زیر نمایش داده می شود. گزینه **Create new filter** را انتخاب کنید.



همانطور که می‌بینید در بخش **From** ایمیل انتخابی شما وارد شده است و کافی است از منوی نمایش داده شده در عکس گزینه **is** را برگزیده، با فشردن **Next** به مرحله بعد بروید.



در این منو، می‌توانید **Move to** را انتخاب کنید تا ایمیل‌های ارسالی از سوی فرستنده مورد نظرتان به پوشه ای که انتخاب می‌کنید منتقل شود و در لیست **Inbox** قرار نگیرد. به عنوان مثال در منوی زیر پس از کلیک روی **choose folder** منویی باز می‌شود و کافی است شما پوشه مورد نظرتان را که معمولاً **Spam** یا **Trash** می‌باشد انتخاب کنید. مشاهده خواهید کرد که از این پس ایمیل‌هایی را که آن فرستنده ارسال نماید به فولدر **Spam** یا **Trash** منتقل خواهد شد.



روش سوم:

در روش سوم می‌توانید از قسمت **Setting** صفحه، وارد بخش فیلتر شوید:
در منوی باز شده، از منوی **From** بخش **contains** را به **is** تغییر داده، ایمیل فرستنده مورد نظر را وارد کرده، ادامه مراحل را مانند روش دوم انجام دهید .

Change Password نحوه تغییر گذرواژه

1 Settings Logout

Inbox | Saeidat Fazel

New Reply Reply all Forward Spam Move Print Delete

Search

From Subject Received Size

Settings

General Interface AntiSpam Sharing Filters Aliases Import / Export Info

2

Message Filters + Add Filter

You can use dr

Add filter: Step 1 of 2

Enter filter name

What messages do you want to filter? What do you want the filter to do?

Apply filter for: incoming emails meeting all of the selected conditions

Conditions + Add

Conditions	Options
<input type="checkbox"/> Subject contains	Delete
<input type="checkbox"/> From contains 3	Delete
<input type="checkbox"/> To or Cc contains	Delete
<input type="checkbox"/> Body contains	Delete

Cancel Next >

Save & close Close

Sun, 05/27/2012 11:57 AM

View all (2) Presentation6.pptx (140.4 KB)