



دانشگاه علوم پزشکی گلستان

معاونت تحقیقات و فناوری

واحد ارزشیابی و ساماندهی واحدهای پژوهشی

گزارش ارزشیابی داخلی مراکز تحقیقات دانشگاه در سال ۹۷

تهیه و تنظیم

مجاذلی کارشناس مسئول ارزشیابی و ساماندهی واحدهای پژوهشی

معرفی فرایند ارزشیابی:

ارزشیابی داخلی مراکز تحقیقات بصورت سالانه توسط مدیریت تحقیقات و فناوری دانشگاه، صورت می پذیرد. این فرایند شامل دو بخش اصلی می باشد:

بخش اول- ارزشیابی فعالیت های پژوهشی مرکز تحقیقات:

این بخش از ارزشیابی بر اساس شاخص های ارزشیابی سال گذشته مراکز تحقیقات ابلاغ شده از وزارت متبوع تنظیم گردیده و در آن کلیه ی فعالیت های پژوهشی یک مرکز تحقیقات که حاصل فعالیت مجموعه ی افراد اعم از اعضای هیات موسس، محققین، کارشناسان و دانشجویان مرکز می باشد به شرح ذیل مورد بررسی قرار می گیرد:

پرونداد : مقالات چاپ شده دارای ادراي ادرسي مرکز ، تالیف کتب، مقالات همایش و کنفرانس ها.

تولید دانش: H.I.N.D.E.X مقالات کیفی، همکاریهای بین المللی، و ارجاعات.

بخش دوم- ارزشیابی زیرساخت و فرایند های داخلی مرکز تحقیقات:

این بخش از ارزشیابی بر اساس شاخص های تعیین شده ی داخلی تنظیم گردیده و در آن کلیه ی فرآیندهای داخلی یک مرکز تحقیقات اعم از فرایندهای اداری و اجرایی که حاصل فعالیت مسئولین، اعضای شورای پژوهشی و کارشناسان پژوهشی مرکز می باشد مورد بررسی قرار می گیرد.

جدول امتیاز دهی فعالیت های پژوهشی مراکز تحقیقات دانشگاه

وزن	امتیاز دهی					موضوع و تعریف آیتم ارزشیابی	بخش ارزشیابی
	Letter to editor	Case report	Editorial / research letter	Original article/review article			
۲.۵	۰.۵	۱	۱.۵	۲	ISI هر مورد	تعداد مقالات در (ISI.Pubmed.Scopus) سال ۲۰۱۸ (مقالات دارای همکاری بین المللی و داخلی و همایش را هم شامل میشود)	ارزشیابی فعالیت های پژوهشی مرکز تحقیقات
	۰.۴	۰.۷۵	۱	۱.۵	Pubmed هر مورد		
	۰.۲۵	۰.۵	۰.۷۵	۱	Scopus هر مورد		
۲.۵	۰.۲۵ امتیاز به ازای هر مورد / ۰.۵ امتیاز (در صورتیکه مقاله یا کتاب چاپ شده ی آن هم ارائه گردد).					مقالات همایش و کنفرانس ها موارد CONFERENCE PAPER در SCOPUS موارد Abstract meeting Proceeding در ISI	
۴	هر مورد ۱ امتیاز					ارجاع به مقالات ۵ سال اخیر	
۲.۵	۱ امتیاز به ازای هر کتاب یا فصل کتاب					تالیف کتب (Book & Book chapter) نمایه شده در اسکوپوس در سال ۲۰۱۸	
۲.۵	هر مورد ۱ امتیاز (مجزا از امتیاز مقاله به هر مقاله کیفی ۲.۵ امتیاز تعلق میگیرد) شامل کلیه ایندکس های isi, pubmed,scopus است.					مقالات کیفی منتشر شده در مجلات نمایه شده در اسکوپوس در سال ۲۰۱۸	
۱.۵	هر مورد ۰.۲ امتیاز (مجزا از امتیاز مقاله به هر مقاله بین المللی ۱.۵ امتیاز تعلق میگیرد) شامل کلیه ایندکس های isi, pubmed,scopus است.					همکاری های بین المللی (تعداد مقالات isi, pubmed,scopus دارای همکاری یا همکاران خارجی در سال ۲۰۱۸)	
۱	معادل عدد h.index					مرکز H شاخص	

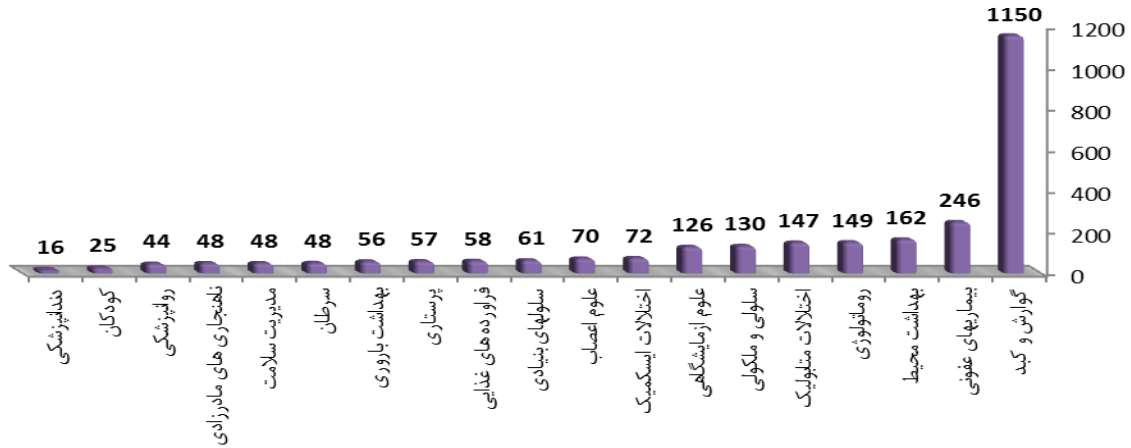
جدول امتیاز دهی فرایندهای داخلی مراکز تحقیقات دانشگاه

امتیاز	نحوه بررسی	موضوع مورد بررسی
۱۵	ارائه مستندات صحیح جستجوی مناسب تطابق اطلاعات اکسل و مستندات	مستندات ارزشیابی داخلی مرکز
۱۵	تکمیل فرم ارسال شده اطلاع کافی از وضعیت روز اعضا بررسی راهکارهای موجود	وضعیت اعضای هیئت موسس از نظر تعداد مستندات مورد نیاز برای موافقت اصولی یا قطعی و بررسی مستندات موجود
۱۵	ارائه آئین نامه ها میزان اطلاعات کافی وجود یک افلیشن استاندارد مستندات اطلاع رسانی افلیشن	وجود افلیشن، آئین نامه ها و دستورالعمل های مربوط به مراکز و آگاهی کارشناس ارزشیابی از آنها
۱۵	وجود عناوین طرح های مصوب مقالات چاپ شده اطلاع رسانی کارگاهها	سایت اینترنتی مرکز از نظر تکمیل و بروز بودن اطلاعات
۲۵	روند بررسی شورای مرکز روند بررسی داوری ها روند اصلاحات طرح ها زمانبندی در بررسی هر طرح نظر کارشناس رابط	فرایند صحیح رسیدگی به طرح های تحقیقاتی
۱۵	تعداد حد نصاب اعضا وجود صورتجلسات منظم و امضا شده وجود دعوتنامه قبلی وجود بایگانی کامل از ابلاغ اعضا تطابق بایگانی و لیست ارائه شده در ارزشیابی به روز بودن ابلاغ ها	صحیح بودن روال تشکیل و برگزاری جلسات شورای پژوهشی و وجود ابلاغ های به روز برای کلیه اعضا
۱۰۰	مجموع امتیازات ارزشیابی فرایند	
+۲۰	مانند همایش، کارگاه، طراحی بروشور، پمفلت و ...	سایر فعالیت های آموزشی و پژوهشی که شامل فرایند ارزشیابی برونداد ها و فرایند نباشد
۱۲۰	مجموع امتیازات	

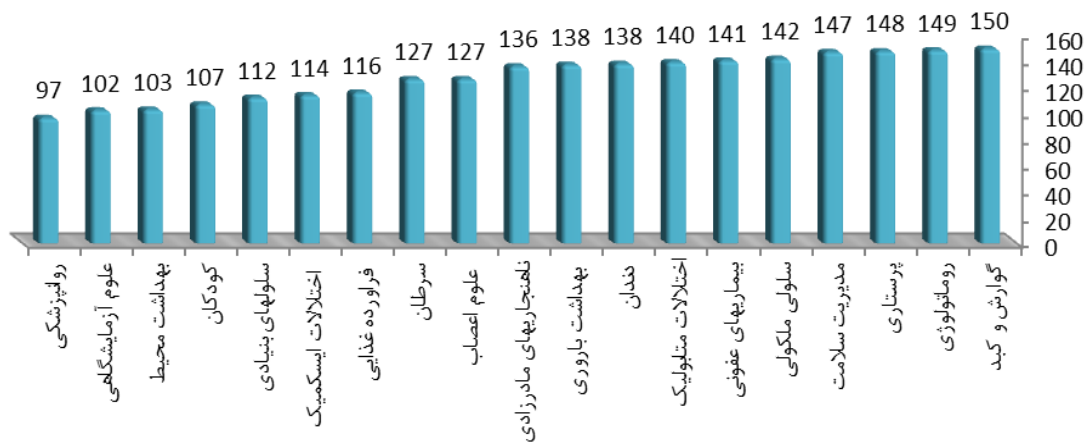
امتیاز تراز شده کل	نام مرکز	رتبه کلی	رتبه به تفکیک نوع مرکز	نوع موافقت
1300.0	گوارش و کبد	1	1	موافقت قطعی
387.1	بیماریهای عفونی	2	2	
297.2	روماتولوژی	3	1	موافقت اصولی
286.1	اختلالات متابولیک	4	2	
272.7	سلولی ملکولی	5	3	
196.5	علوم اعصاب	9	4	
186.2	اختلالات ایسکمیک	12	5	
183.8	ناهنجاریهای مادرزادی	13	6	
265.5	بهداشت محیط	6	1	
228.4	علوم آزمایشگاهی	7	2	
204.7	پرستاری	8	3	
194.9	مدیریت سلامت و توسعه اجتماعی	10	4	
193.3	بهداشت باروری و مشاوره در مامایی	11	5	
174.49	سرطان	14	6	
174.48	فراورده های غذایی دارویی مکمل	15	7	
173.35	سلولهای بنیادی	16	8	
153.9	دندانپزشکی	17	9	
140.8	روانپزشکی	18	10	
131.8	کودکان	19	11	

نمودار عملکرد کلی مراکز تحقیقاتی

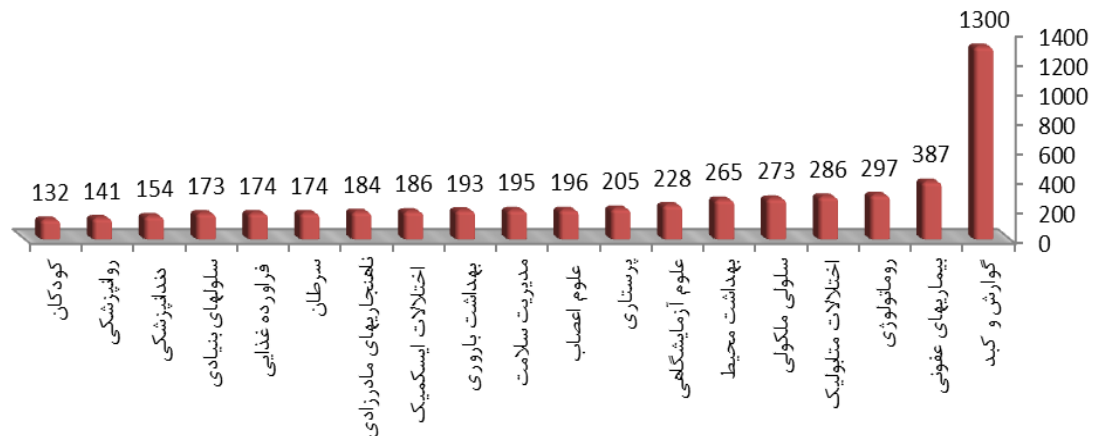
نمودار امتیاز تراز شده برون داد و تولید دانش



نمودار امتیاز تراز شده زیرساخت و فرآیند مراکز تحقیقات



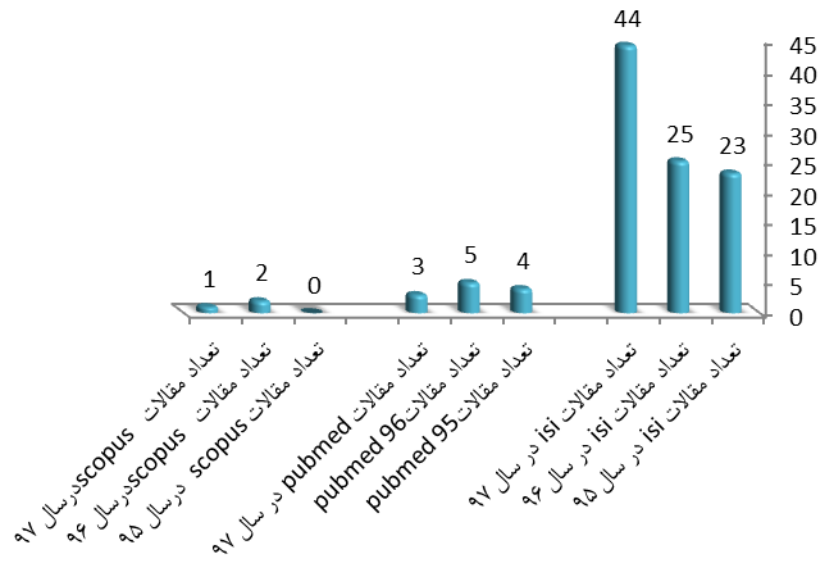
نمودار امتیاز تراز شده کل مراکز تحقیقات



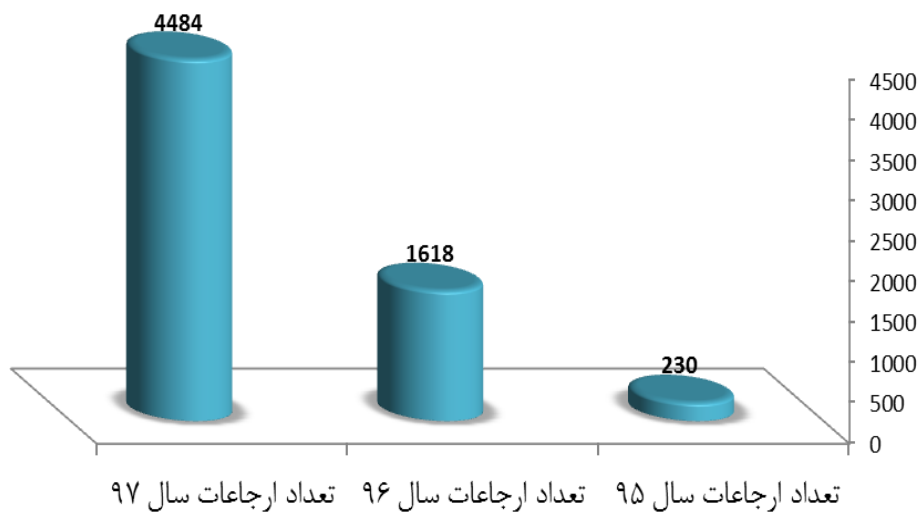
مرکز تحقیقات کوآریش و کبد

H-index=34

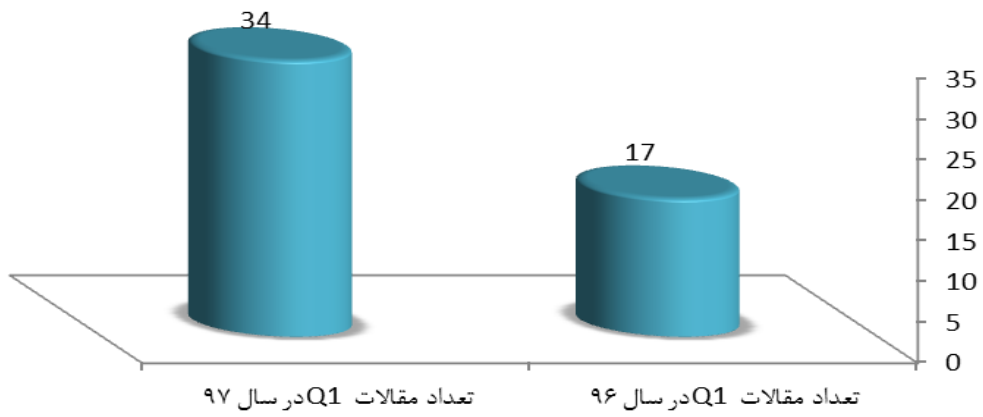
نمودار تعداد مقالات مرکز تحقیقات گوارش و کبد طی ۳ سال



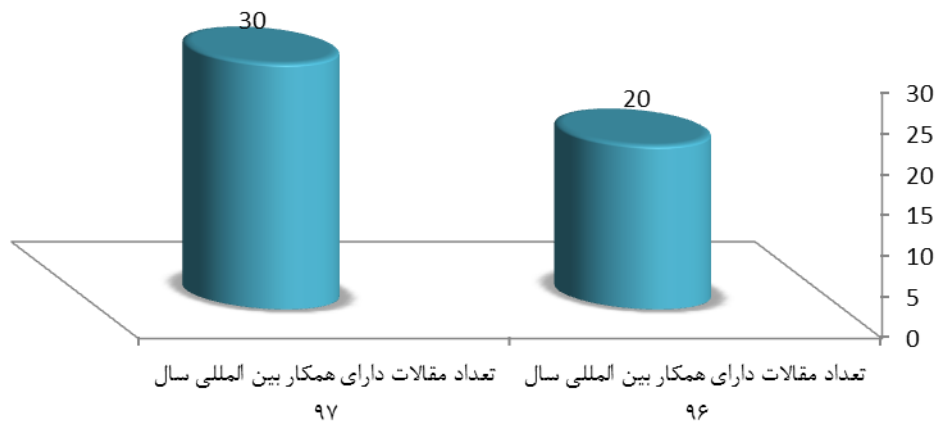
تعداد ارجاعات مرکز تحقیقات گوارش و کبد



نمودار تعداد مقالات کیفی مرکز تحقیقات گوارش و کبد



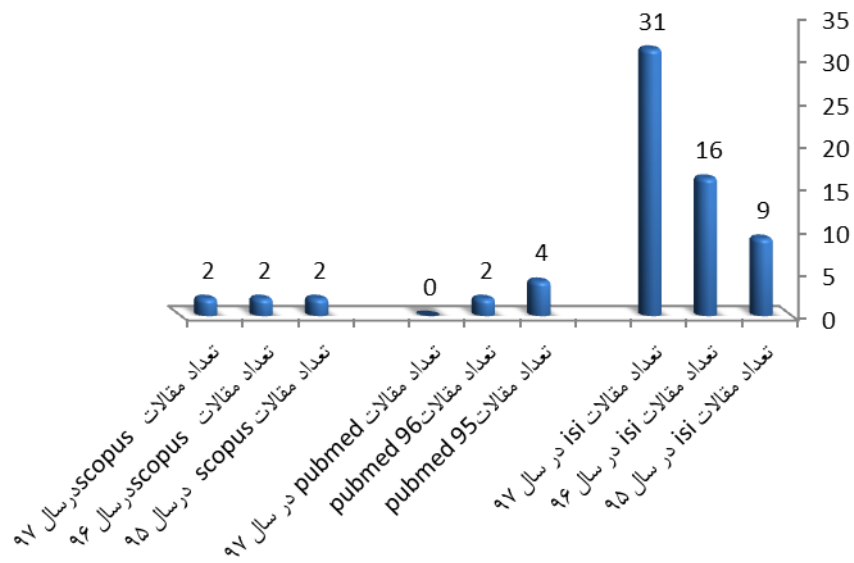
نمودار تعداد مقالات دارای همکار بین المللی مرکز تحقیقات گوارش و کبد



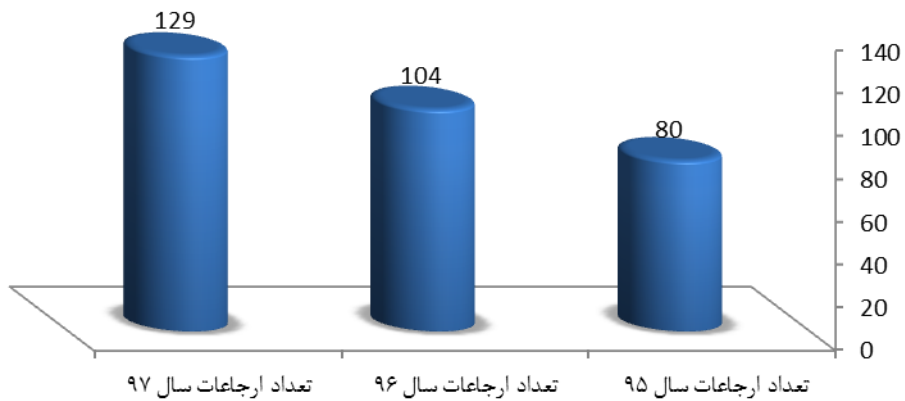
مرکز تحقیقات بیماری‌های عفونی

H-INDEX=13

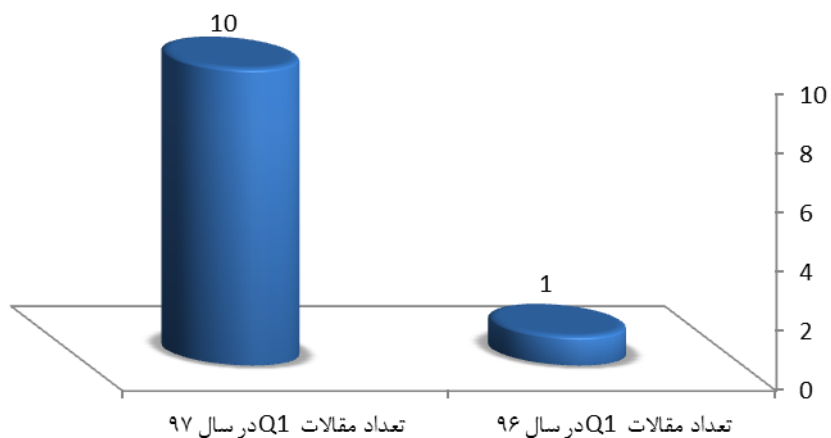
نمودار تعداد مقالات مرکز تحقیقات بیماریهای عفونی



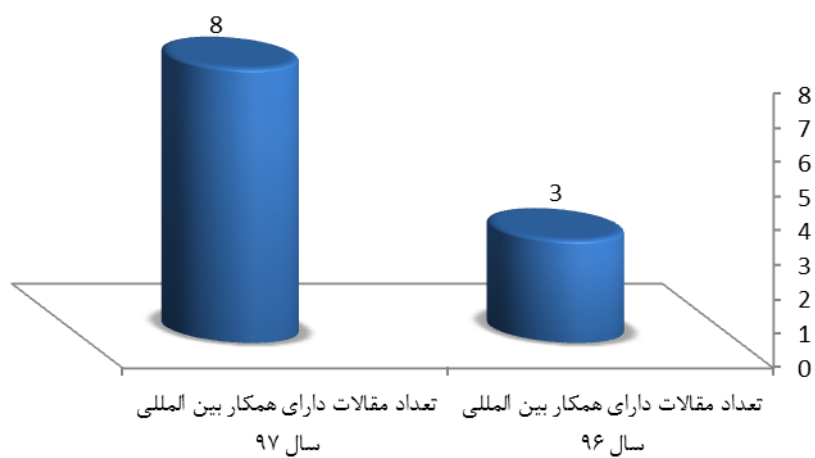
تعداد ارجاعات مرکز تحقیقات بیماریهای عفونی



نمودار تعداد مقالات کیفی مرکز تحقیقات بیماریهای عفونی



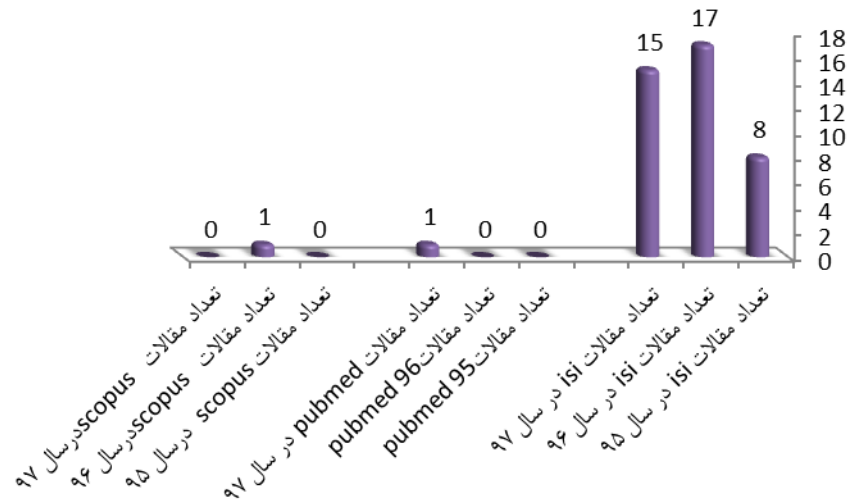
نمودار تعداد مقالات دارای همکار بین المللی مرکز تحقیقات بیماریهای عفونی



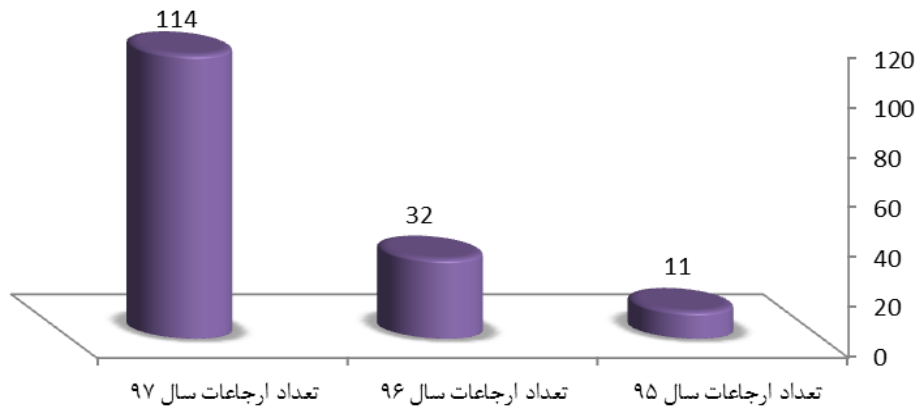
مرکز تحقیقات روماتولوژی

H-INDEX=8

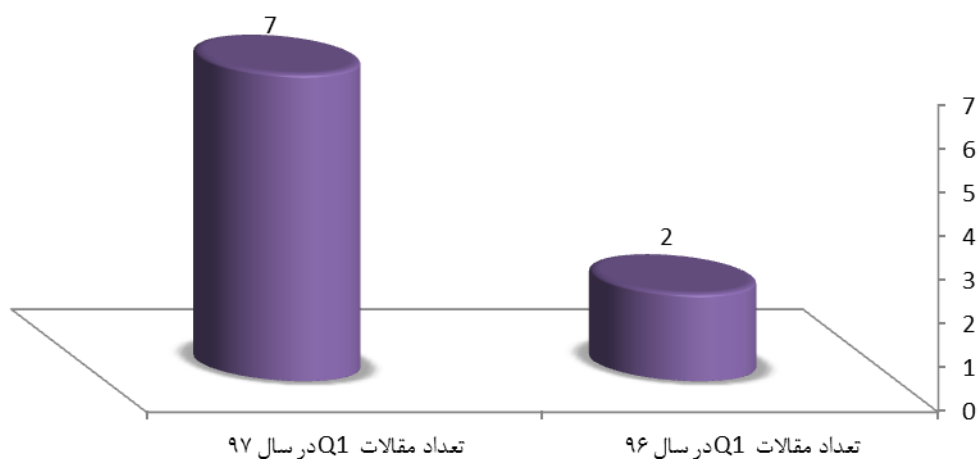
نمودار تعداد مقالات مرکز تحقیقات روماتولوژی



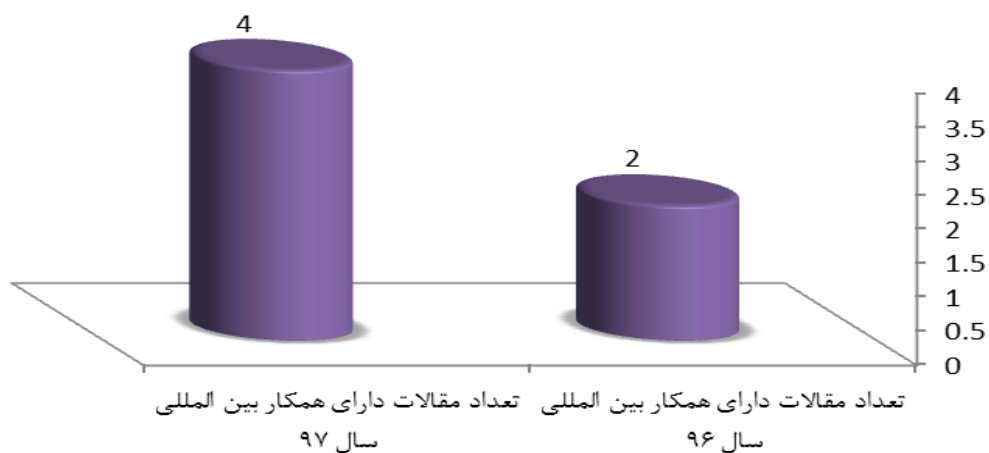
تعداد ارجاعات مرکز تحقیقات روماتولوژی



نمودار تعداد مقالات کیفی مرکز تحقیقات روماتولوژی



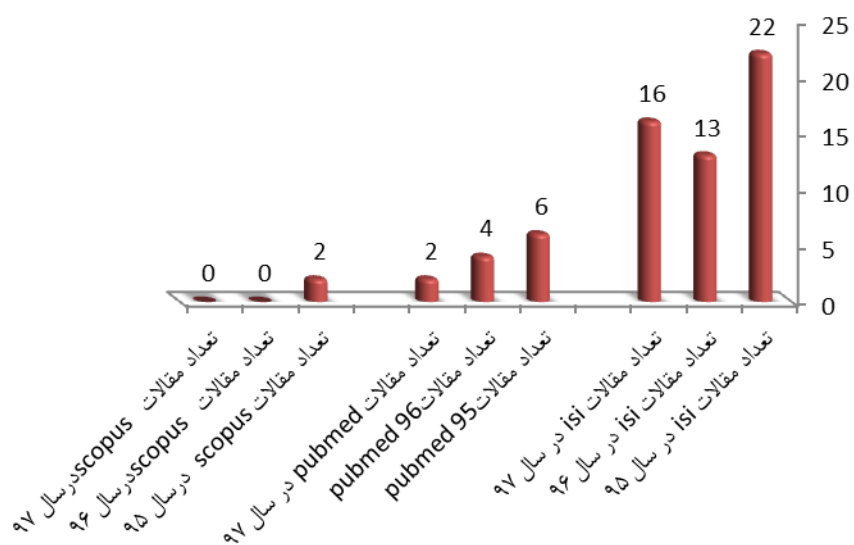
نمودار تعداد مقالات دارای همکار بین المللی مرکز تحقیقات روماتولوژی



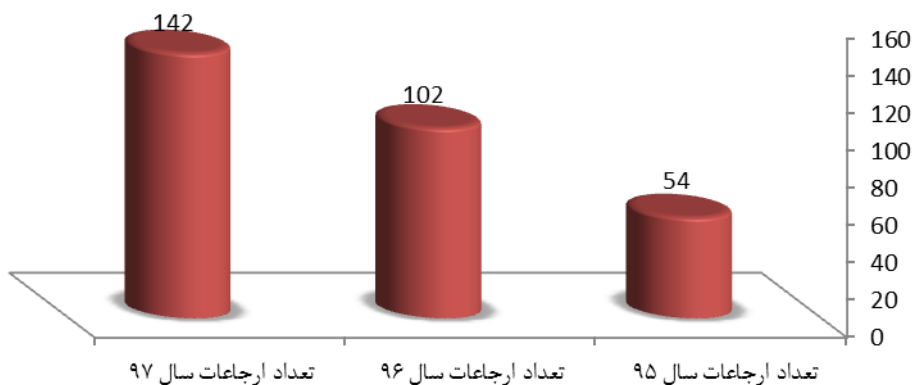
مرکز تحقیقات احتمالات مابولیک

H-INDEX=12

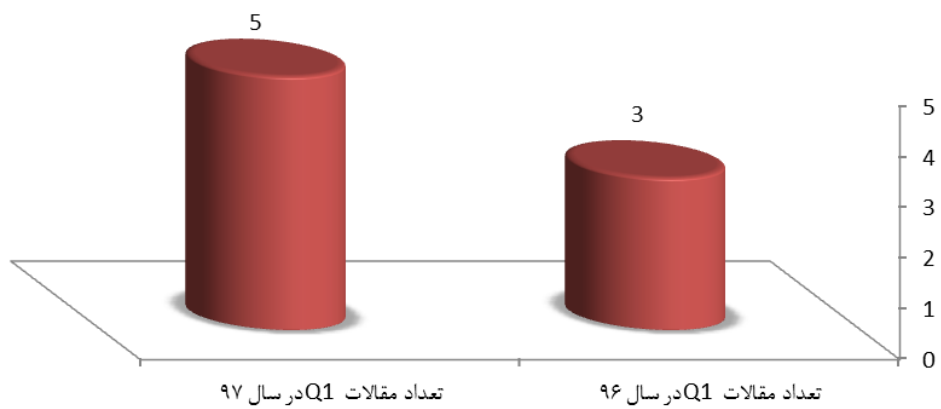
نمودار تعداد مقالات مرکز تحقیقات اختلالات متابولیک



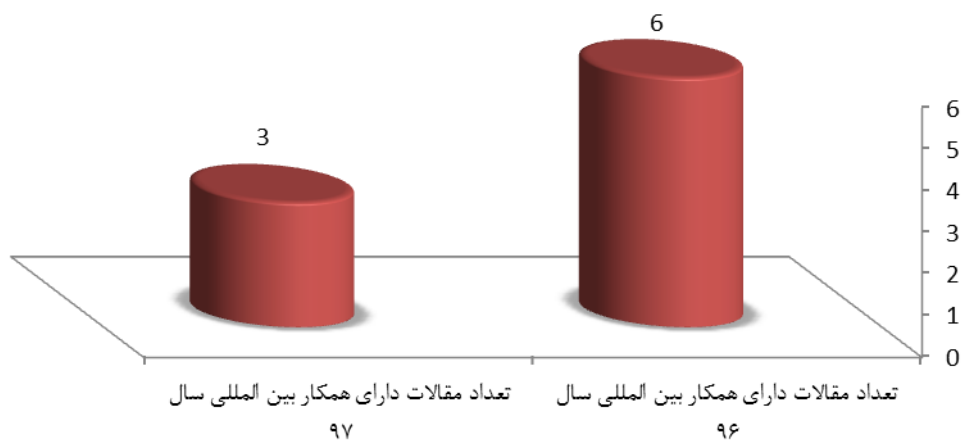
تعداد ارجاعات مرکز تحقیقات اختلالات متابولیک



نمودار تعداد مقالات کیفی مرکز تحقیقات اختلالات متابولیک



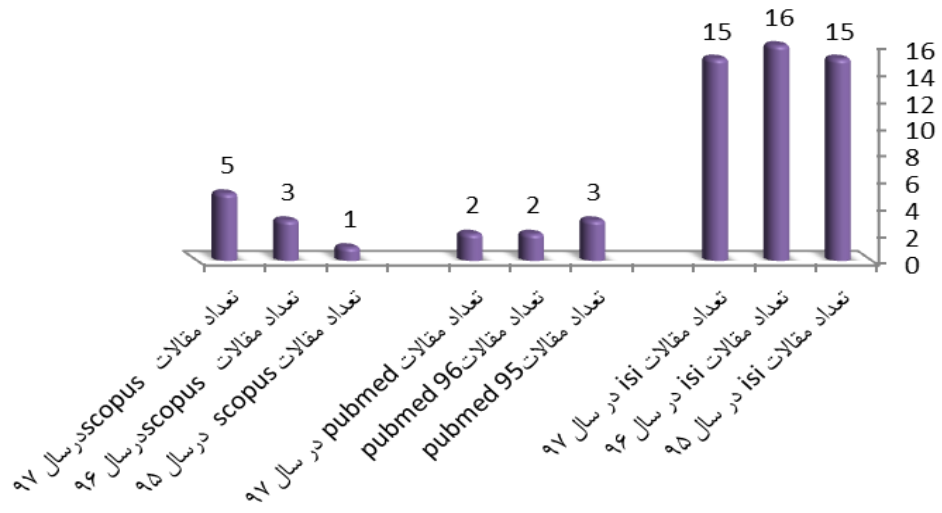
نمودار تعداد مقالات دارای همکار بین المللی مرکز تحقیقات اختلالات متابولیک



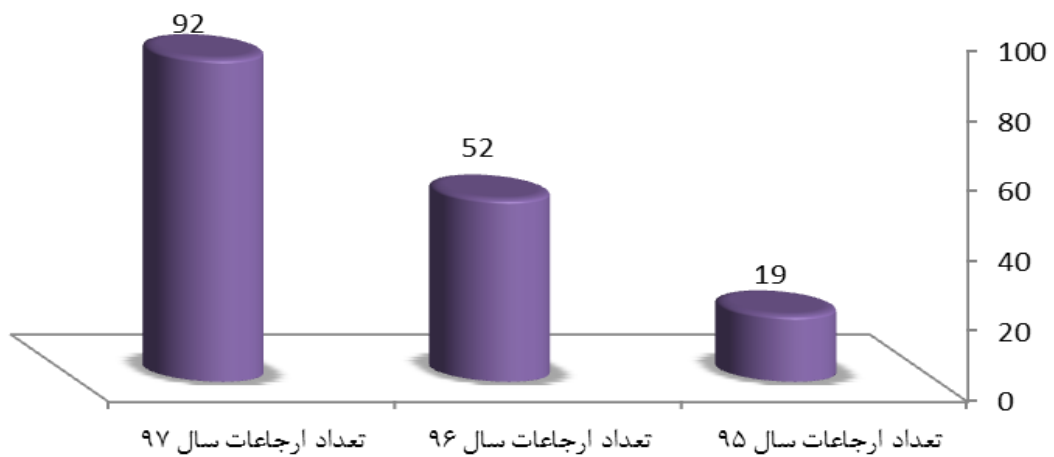
مرکز تحقیقات پزشکی سلولی و مولکولی

H-INDEX=10

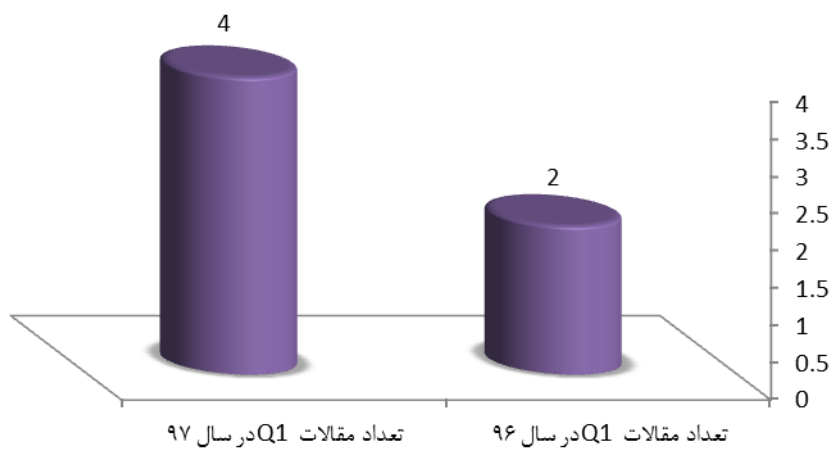
نمودار تعداد مقالات مرکز تحقیقات پزشکی سلولی و ملکولی



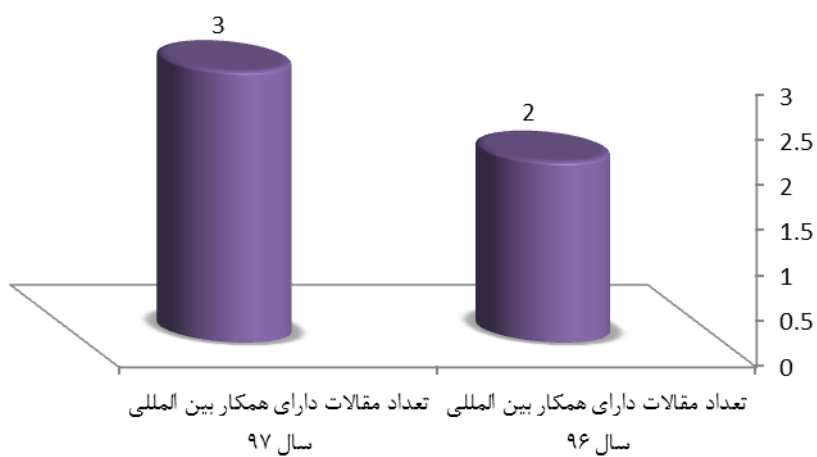
تعداد ارجاعات مرکز تحقیقات سلولی ملکولی



نمودار تعداد مقالات کیفی مرکز تحقیقات سلولی و ملکولی



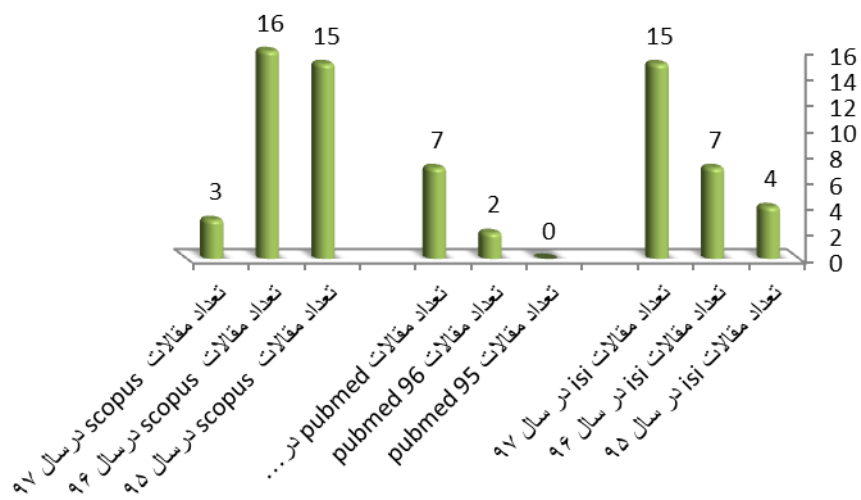
نمودار تعداد مقالات دارای همکار بین المللی مرکز تحقیقات سلولی و ملکولی



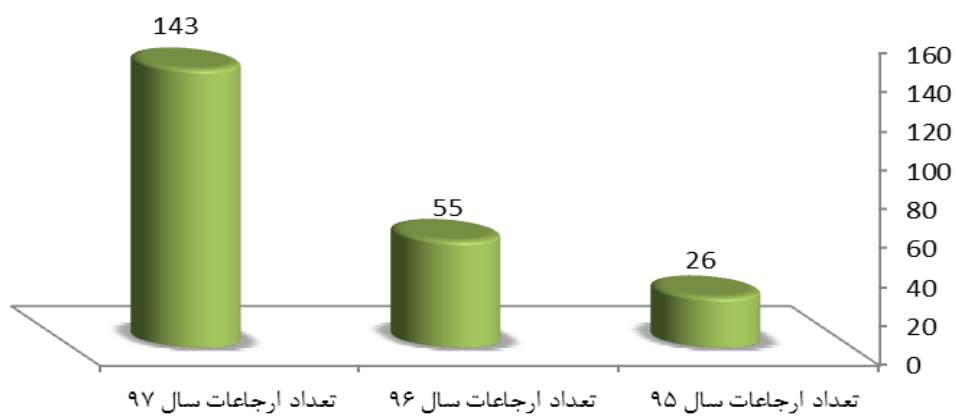
مرکز تحقیقات بهداشت محیط

H-INDEX=8

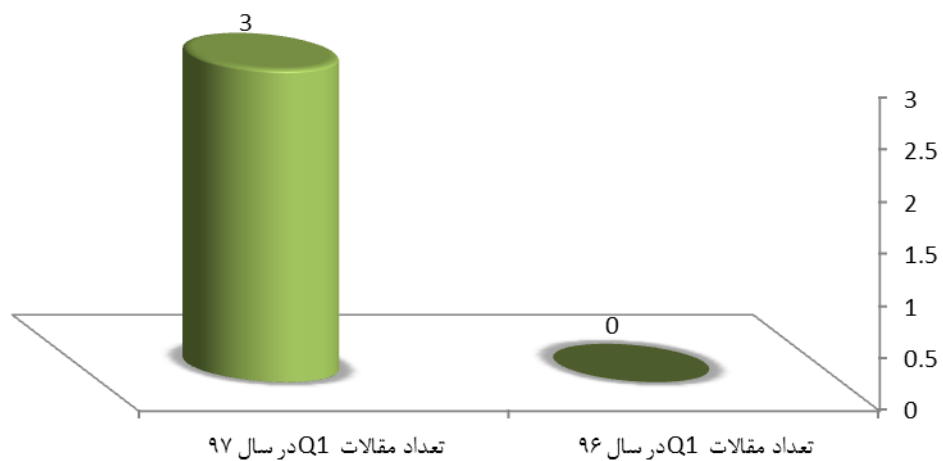
نمودار تعداد مقالات مرکز تحقیقات بهداشت محیط



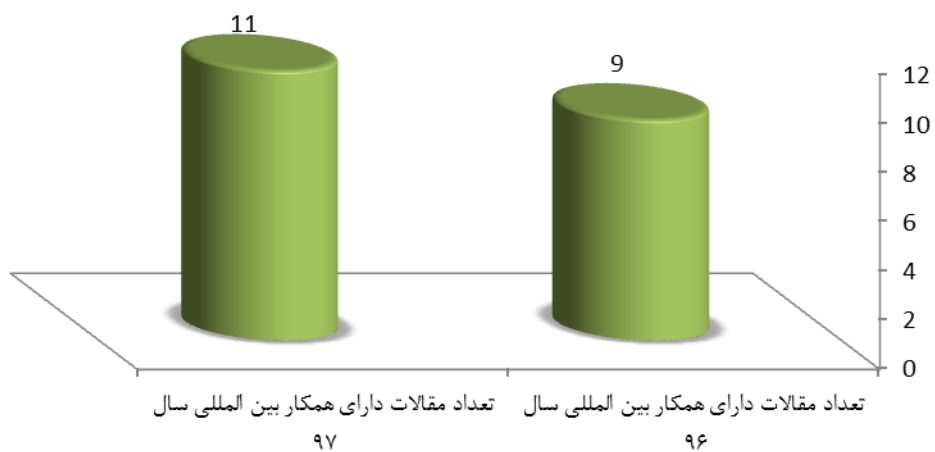
تعداد ارجاعات مرکز تحقیقات بهداشت محیط



نمودار تعداد مقالات کیفی مرکز تحقیقات بهداشت محیط



نمودار تعداد مقالات دارای همکاری بین المللی مرکز تحقیقات بهداشت محیط



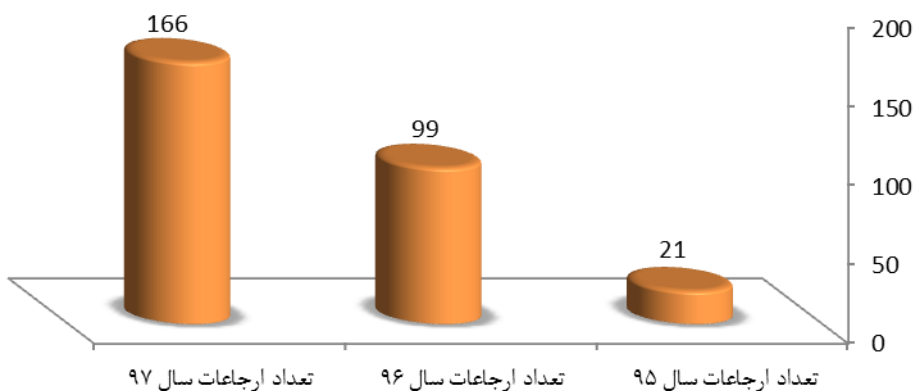
مرکز تحقیقات علوم آزمایشگاهی

H-INDEX=10

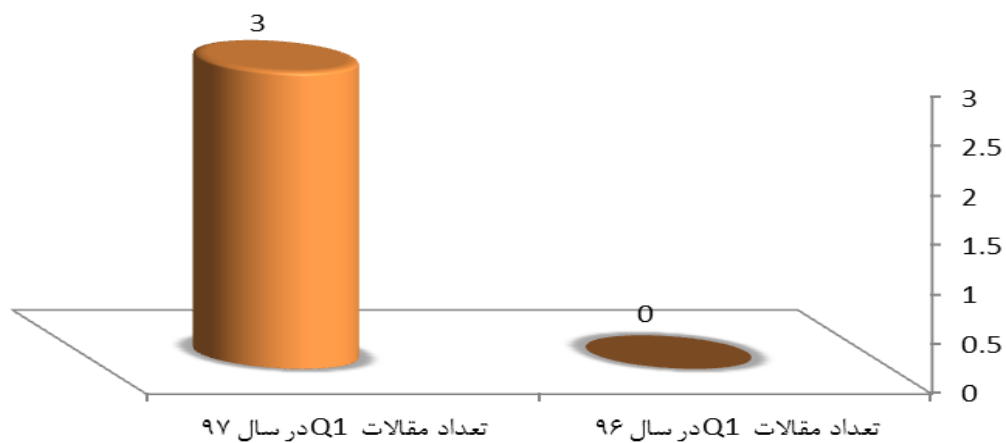
نمودار تعداد مقالات مرکز تحقیقات علوم آزمایشگاهی



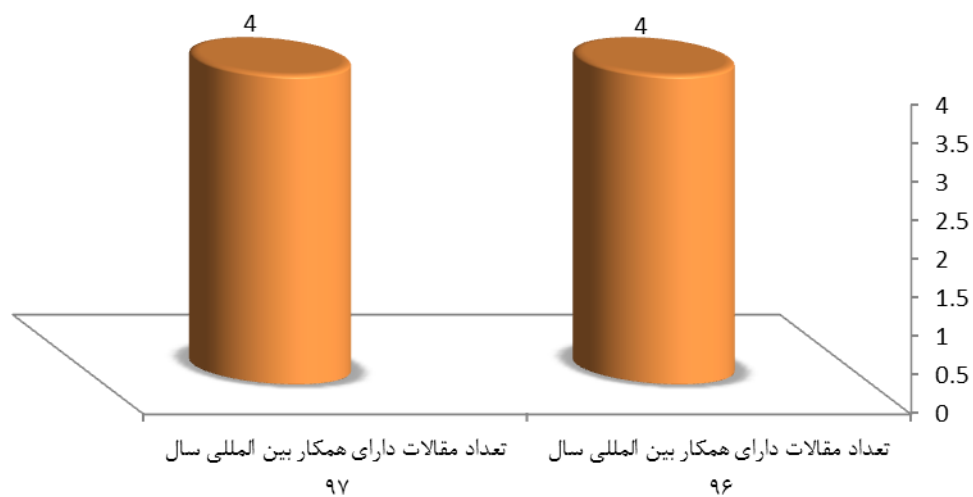
تعداد ارجاعات مرکز تحقیقات علوم آزمایشگاهی



نمودار تعداد مقالات کیفی مرکز تحقیقات علوم آزمایشگاهی



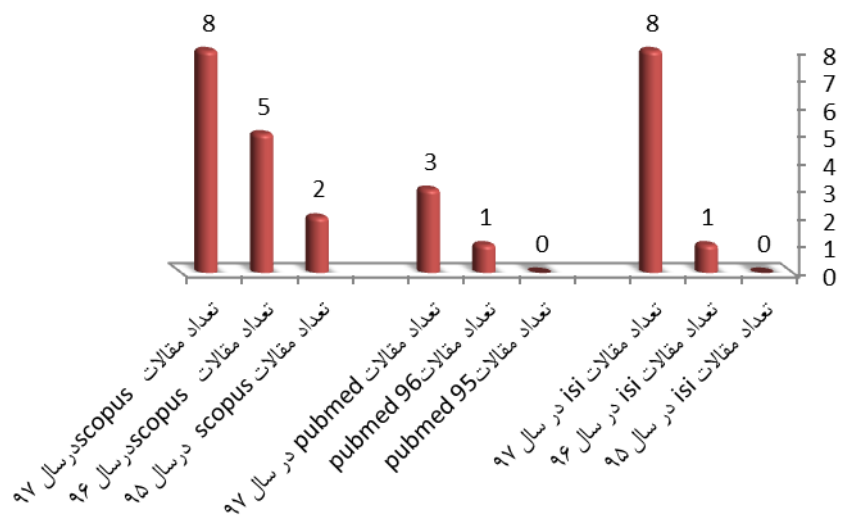
نمودار تعداد مقالات دارای همکار بین المللی مرکز تحقیقات علوم آزمایشگاهی



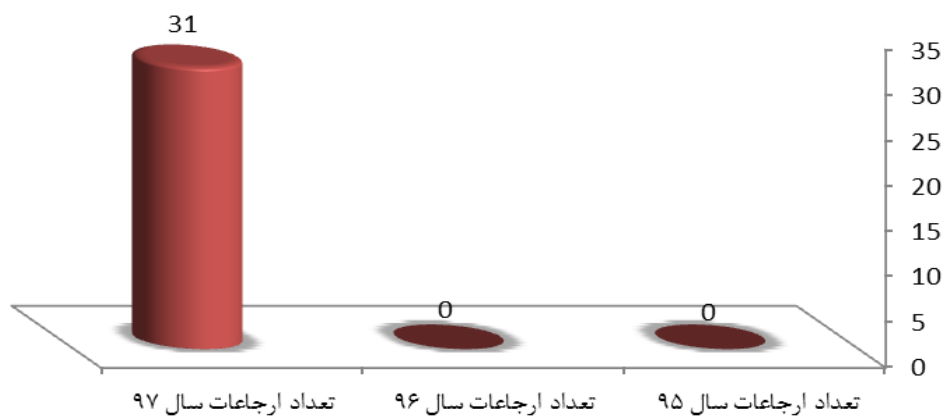
مرکز تحقیقات پرستاری

H-INDEX=3

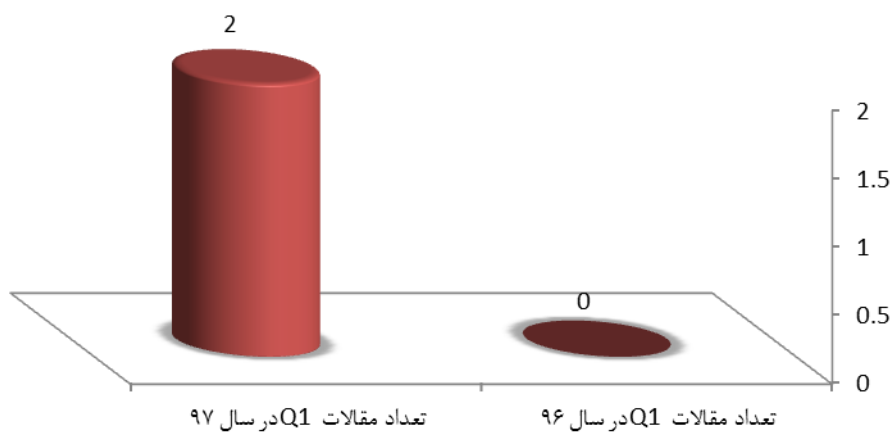
نمودار تعداد مقالات مرکز تحقیقات پرستاری



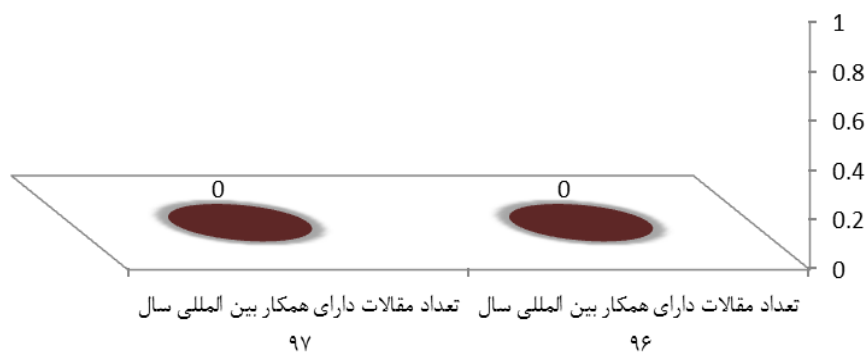
تعداد ارجاعات مرکز تحقیقات پرستاری



نمودار تعداد مقالات کیفی مرکز تحقیقات پرستاری



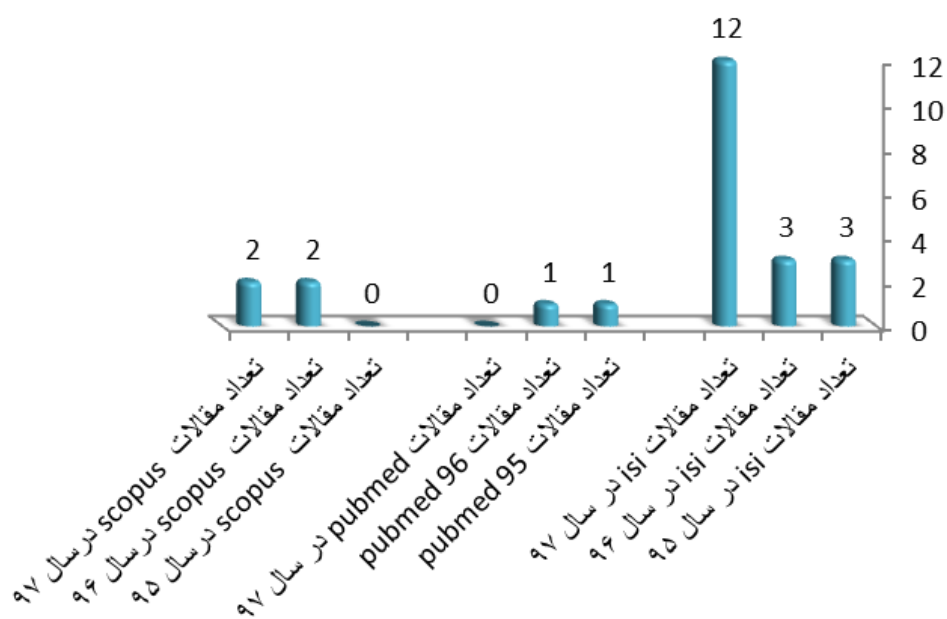
نمودار تعداد مقالات دارای همکار بین المللی مرکز تحقیقات پرستاری



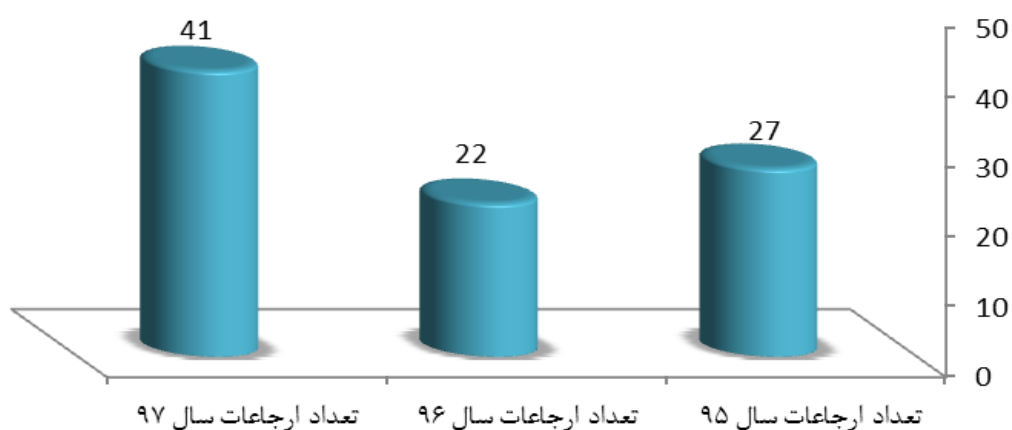
مرکز تحقیقات علوم اعصاب

H-INDEX=10

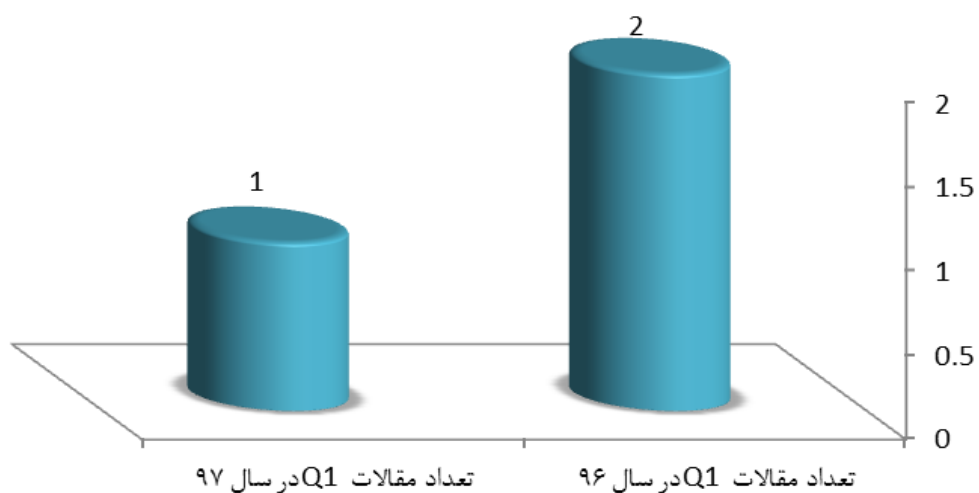
نمودار تعداد مقالات مرکز تحقیقات علوم اعصاب



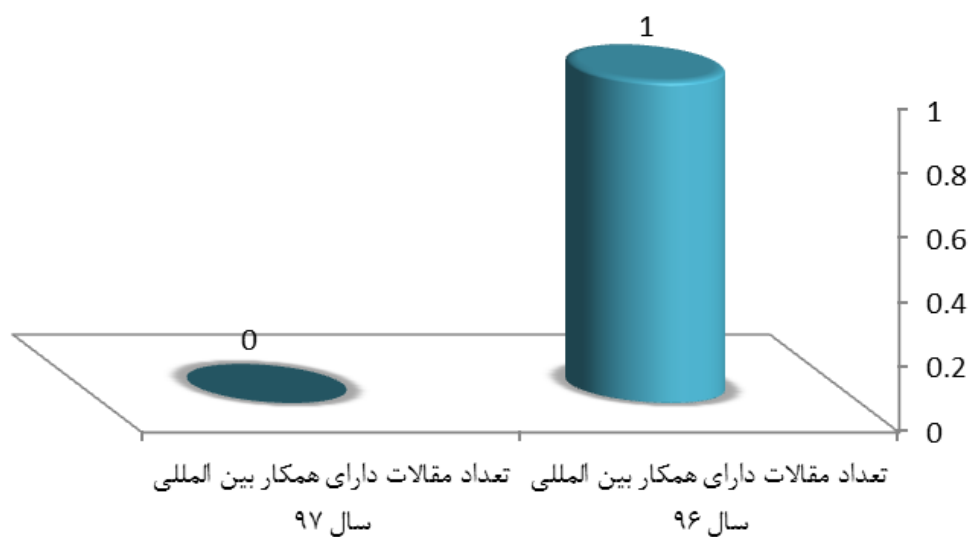
تعداد ارجاعات مرکز تحقیقات علوم اعصاب



نمودار تعداد مقالات کیفی مرکز تحقیقات علوم اعصاب



نمودار تعداد مقالات دارای همکار بین المللی مرکز تحقیقات علوم اعصاب

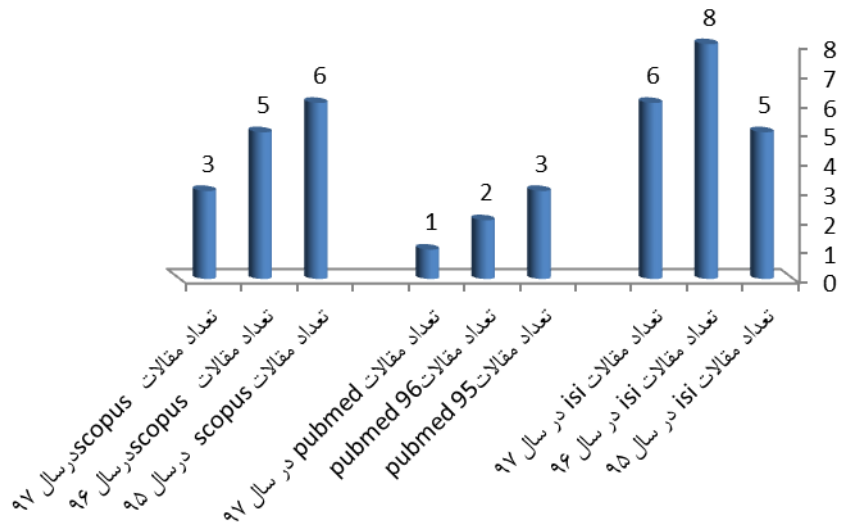


مرکز تحقیقات مدیریت سلامت

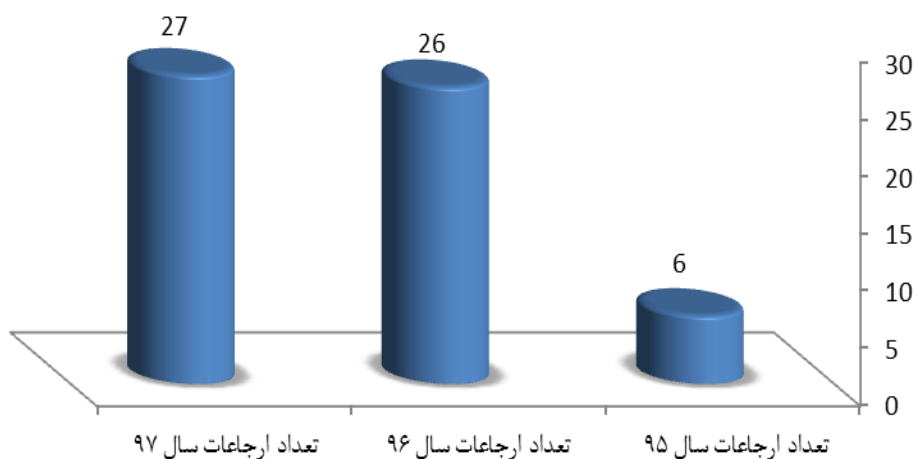
و توسعه اجتماعی

H-INDEX=6

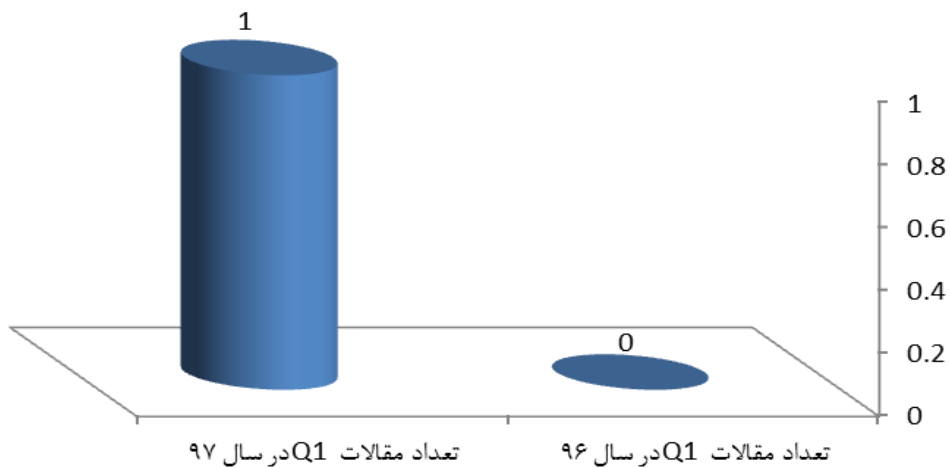
نمودار تعداد مقالات مرکز تحقیقات مدیریت سلامت



نمودار تعداد ارجاعات مرکز تحقیقات مدیریت سلامت



نمودار تعداد مقالات کیفی مرکز تحقیقات مدیریت سلامت



نمودار تعداد مقالات دارای همکار بین المللی مرکز تحقیقات مدیریت سلامت

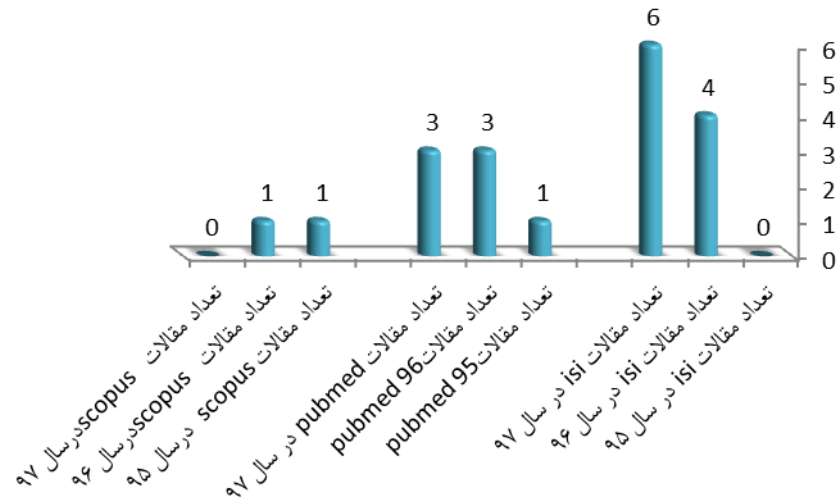


مرکز تحقیقات بهداشت باروری

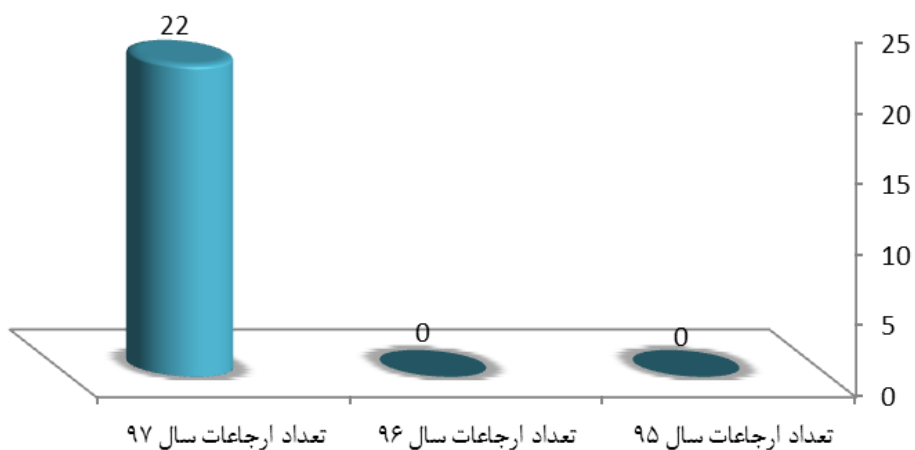
و مشاوره درمانی

H-INDEX=2

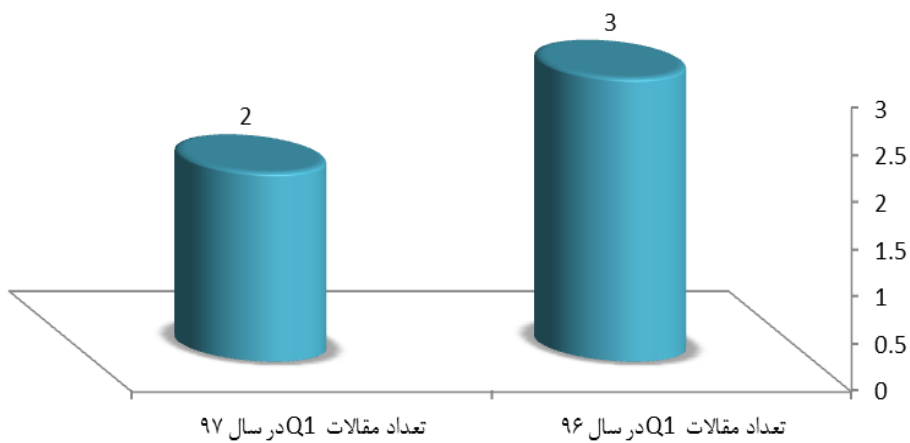
نمودار تعداد مقالات مرکز تحقیقات بهداشت باروری ...



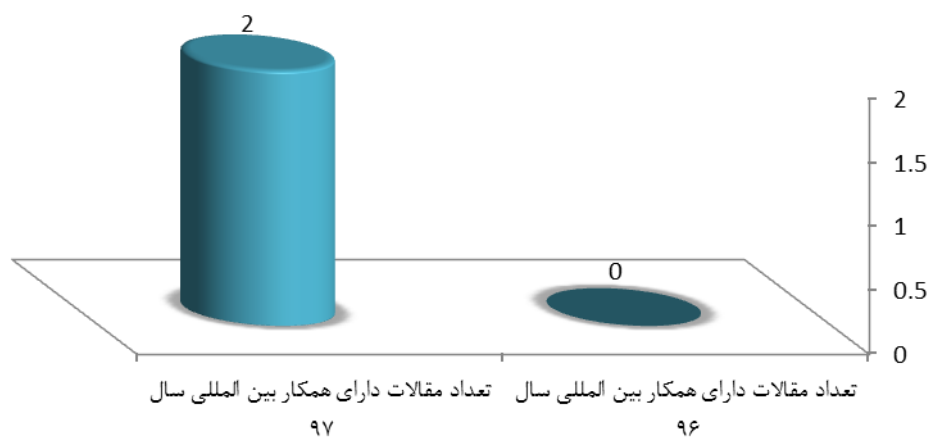
نمودار تعداد ارجاعات مرکز تحقیقات بهداشت باروری



نمودار تعداد مقالات کیفی مرکز تحقیقات بهداشت باروری ...



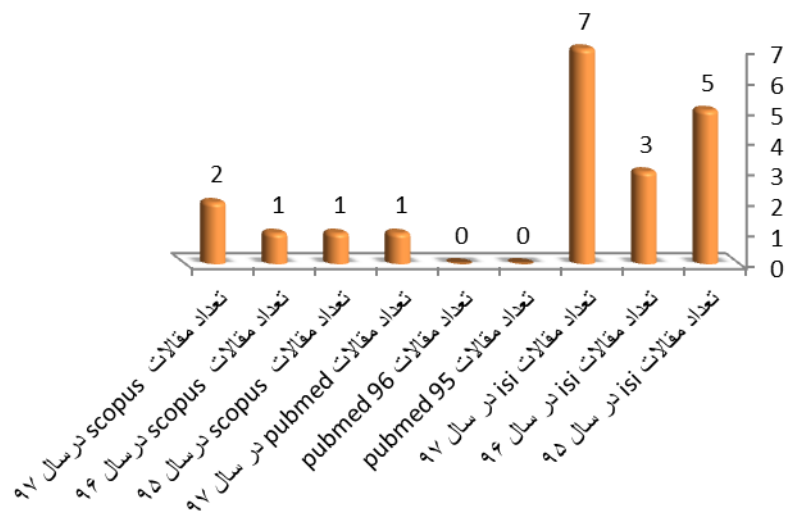
نمودار تعداد مقالات دارای همکار بین المللی مرکز تحقیقات بهداشت باروری...



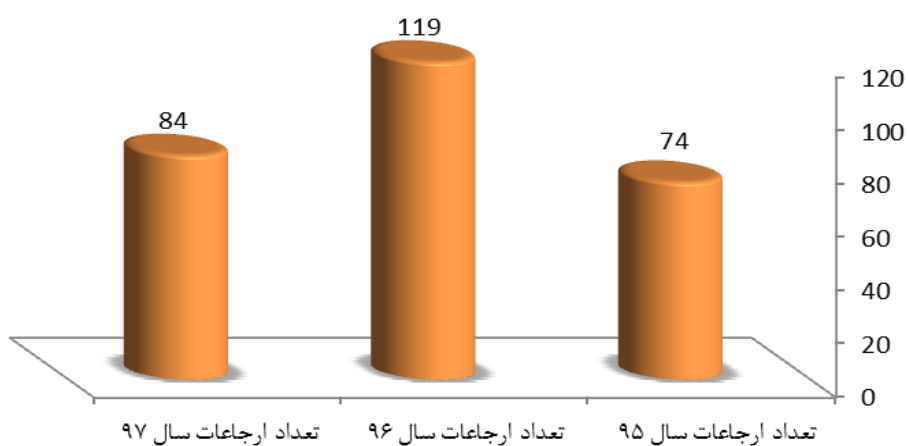
مرکز تحقیقات احتمالات ایسکسپ

H-INDEX=8

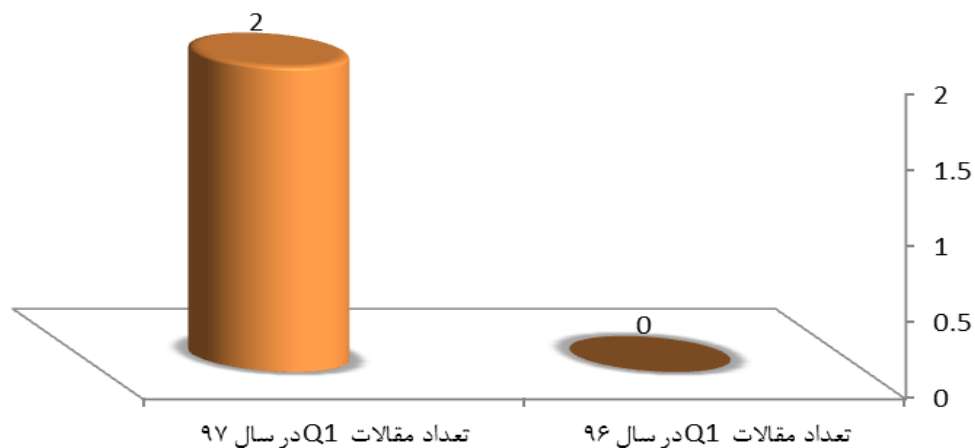
نمودار تعداد مقالات مرکز تحقیقات اختلالات ایسکمیک



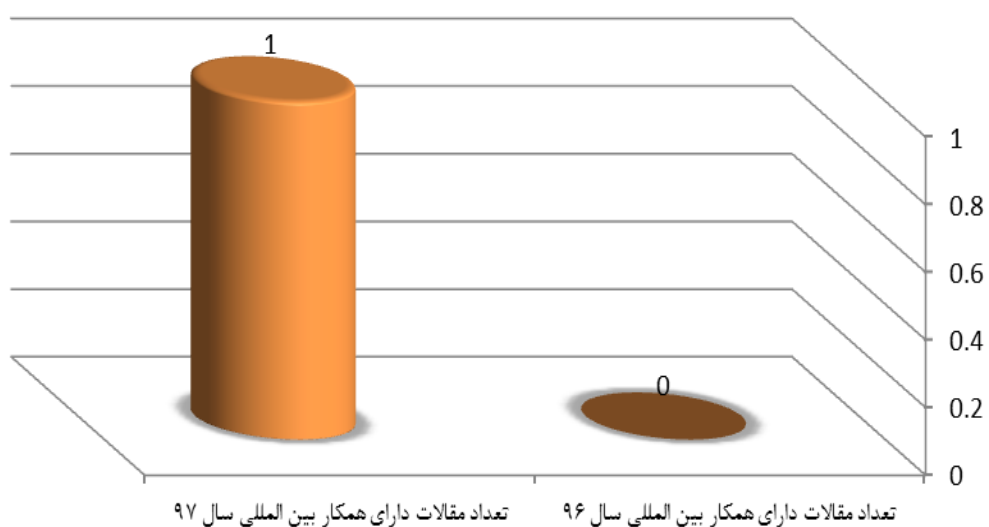
نمودار تعداد ارجاعات مرکز تحقیقات اختلالات ایسکمیک



نمودار تعداد مقالات کیفی مرکز تحقیقات اختلالات ایسکمیک



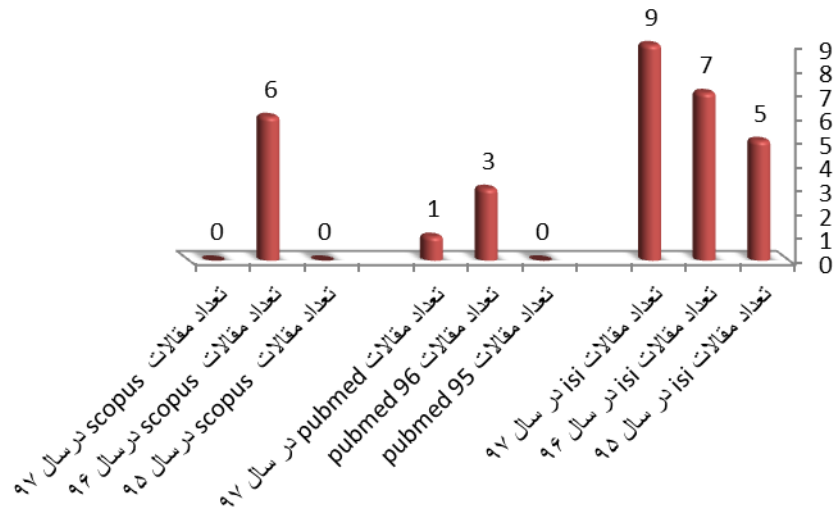
نمودار تعداد مقالات دارای همکار بین المللی مرکز تحقیقات اختلالات ایسکمیک



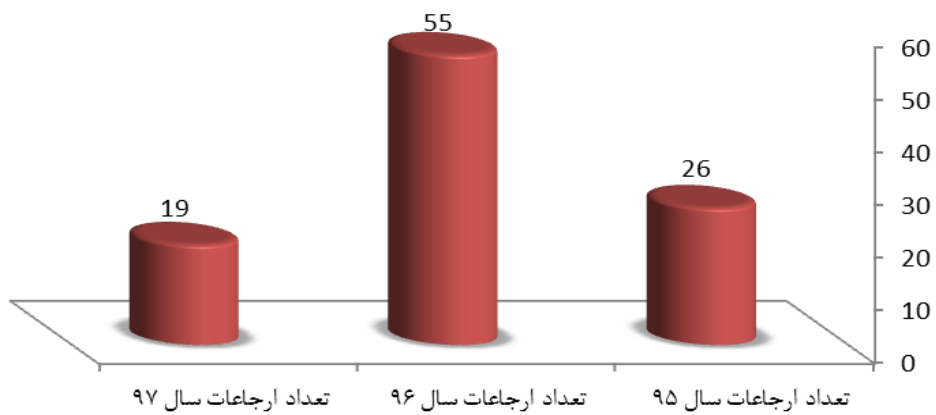
مرکز تحقیقات ناهنجاریهای مادرزادی

H-INDEX=8

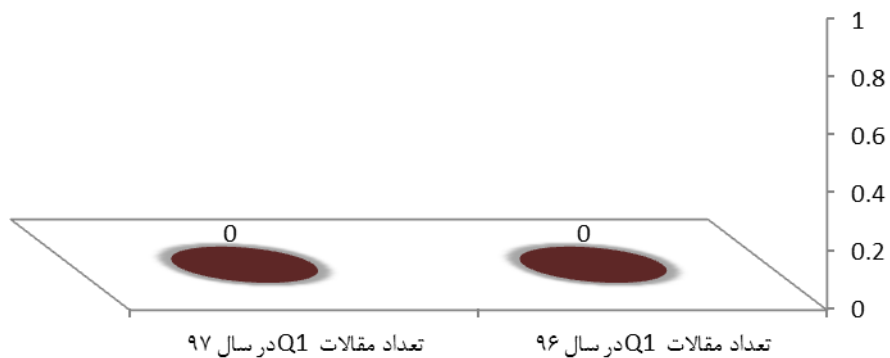
نمودار تعداد مقالات مرکز تحقیقات ناهنجاریهای مادرزادی



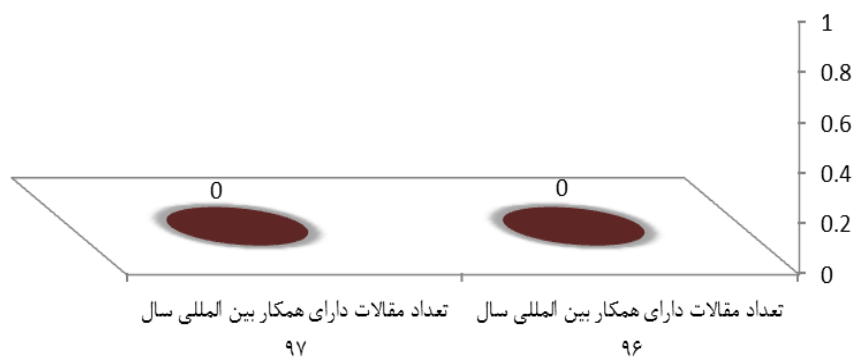
نمودار تعداد ارجاعات مرکز تحقیقات ناهنجاری های مادرزادی



نمودار تعداد مقالات کیفی مرکز تحقیقات ناهنجاریهای مادرزادی



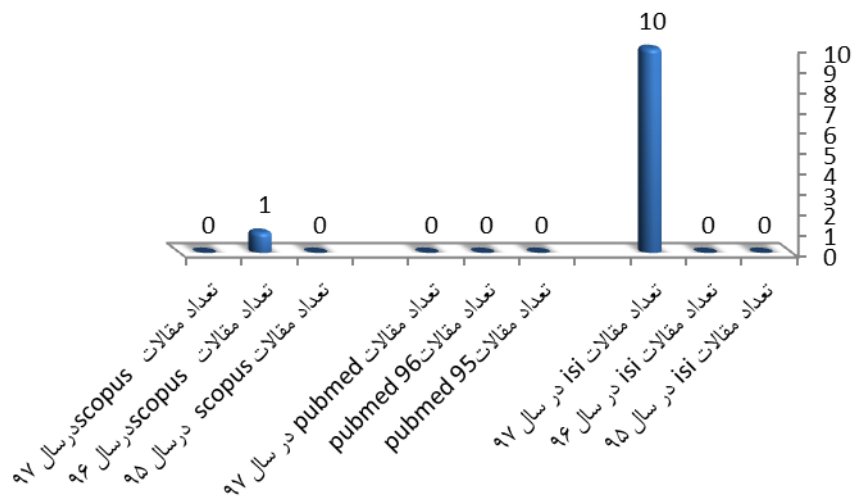
نمودار تعداد مقالات دارای همکار بین المللی مرکز تحقیقات ناهنجاریهای مادرزادی



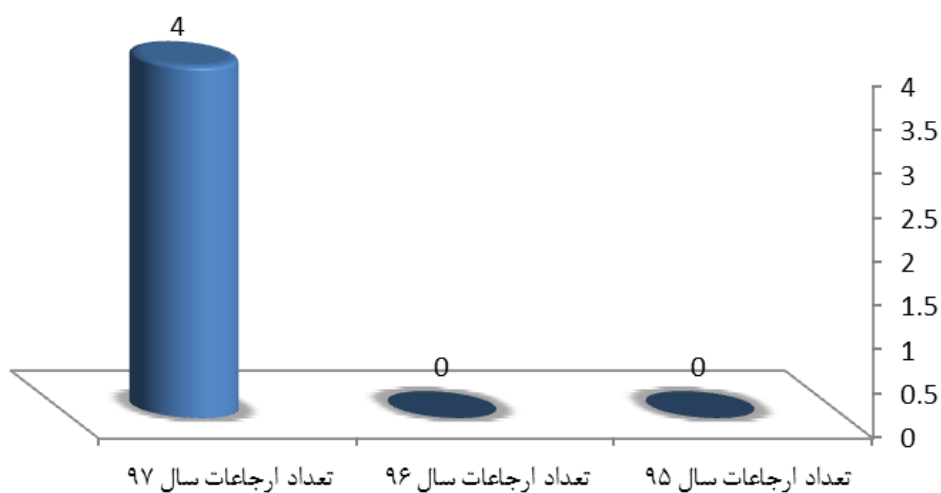
مرکز تحقیقات سرطان

H-INDEX=1

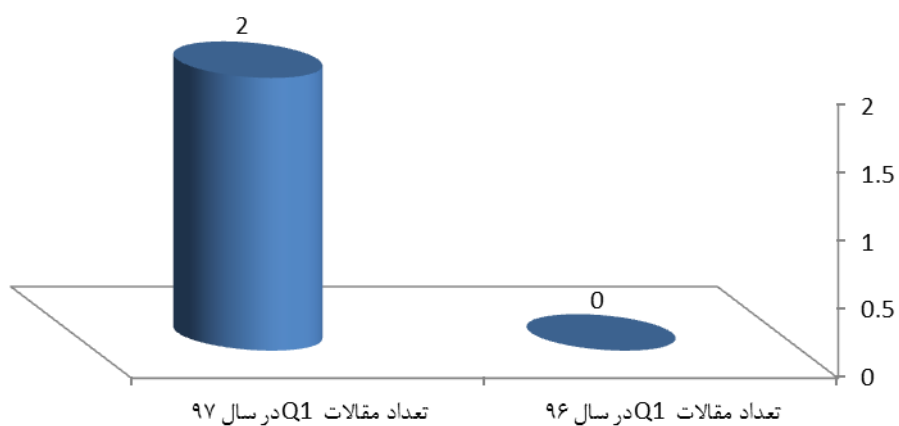
نمودار تعداد مقالات مرکز تحقیقات سرطان



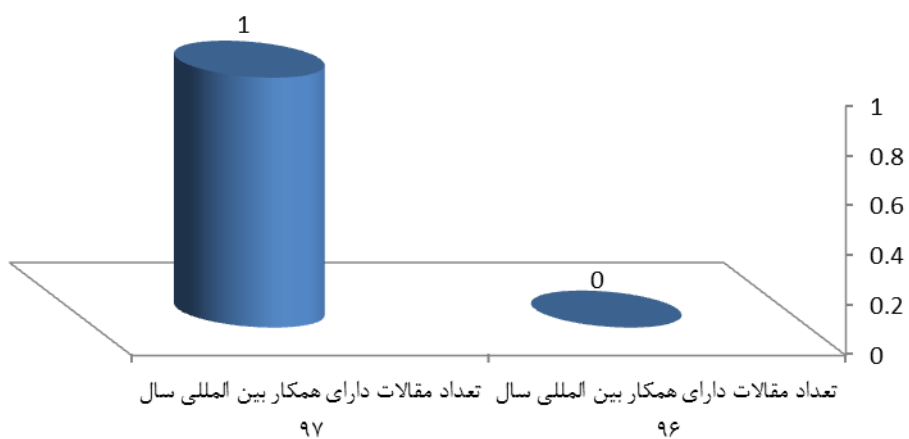
نمودار تعداد ارجاعات مرکز تحقیقات سرطان



نمودار تعداد مقالات کیفی مرکز تحقیقات سرطان



نمودار تعداد مقالات دارای همکار بین المللی مرکز تحقیقات سرطان

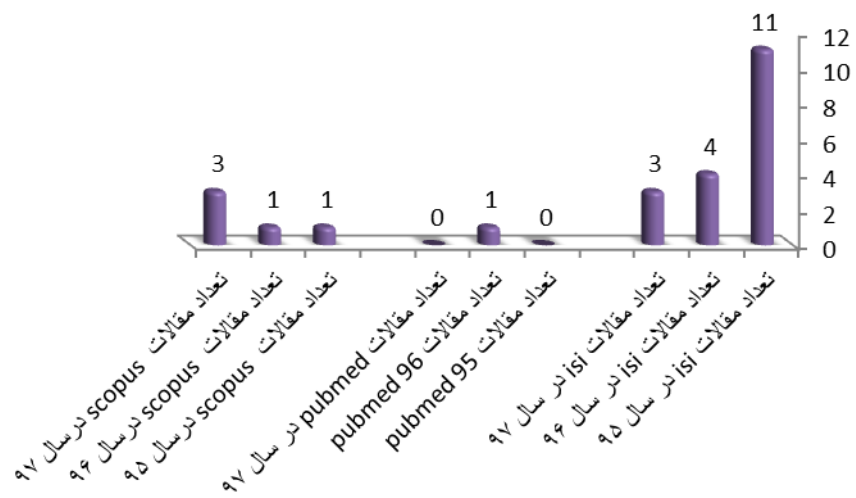


مرکز تحقیقات فراورده های غذایی،

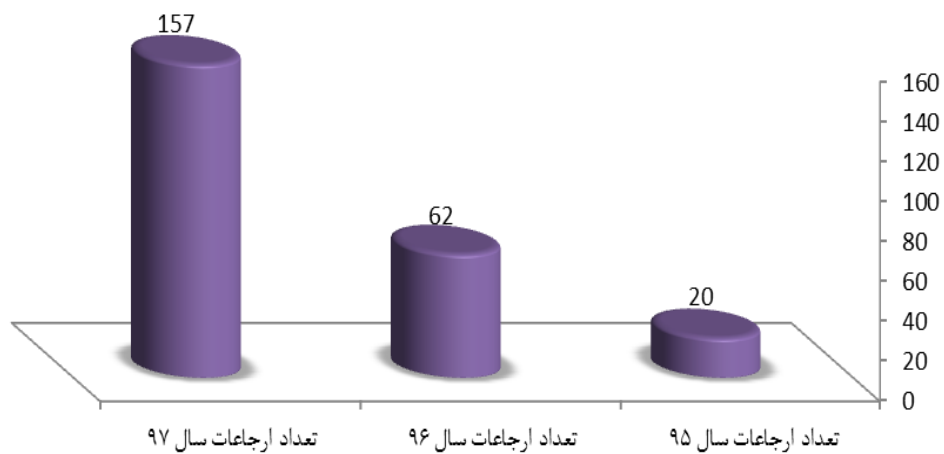
طبیعی و مکمل

H-INDEX=6

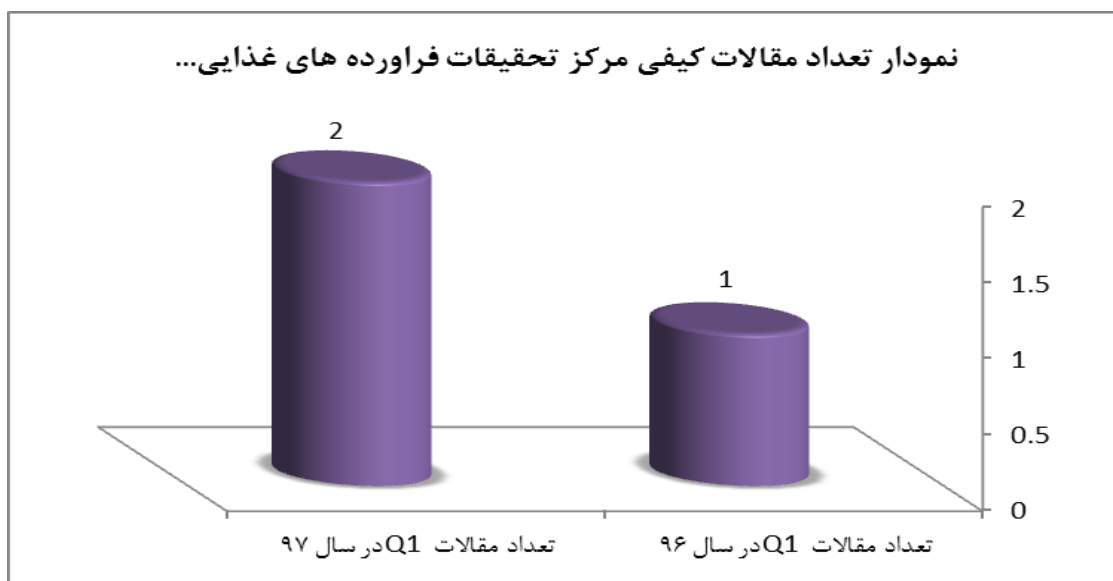
نمودار تعداد مقالات مرکز تحقیقات فرآورده های غذایی ...



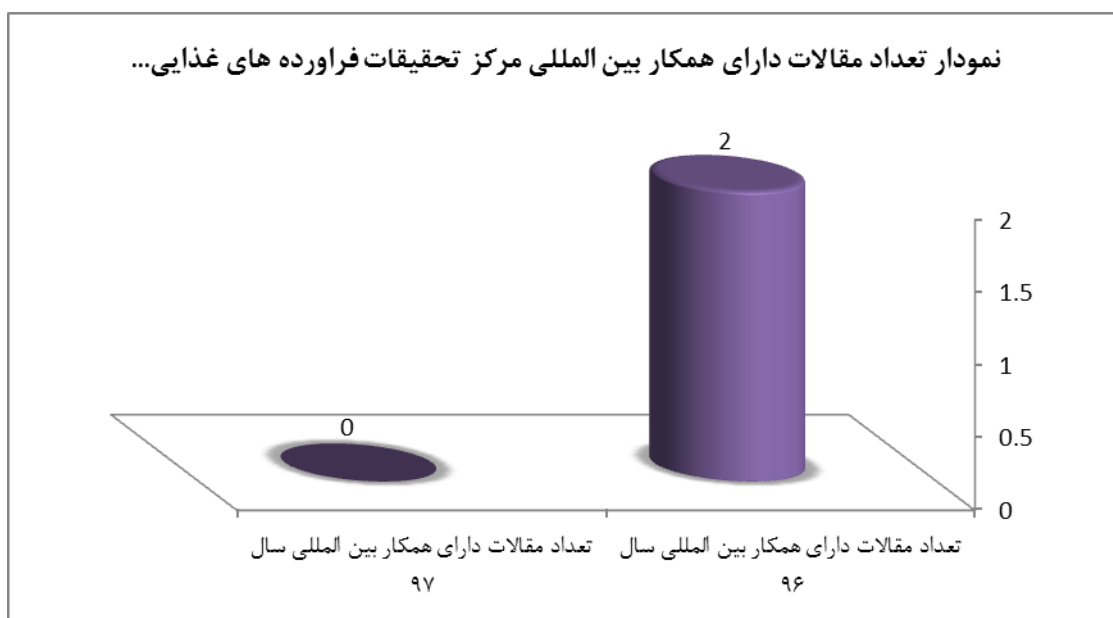
نمودار تعداد ارجاعات مرکز تحقیقات فرآورده های غذایی



نمودار تعداد مقالات کیفی مرکز تحقیقات فرآورده های غذایی...



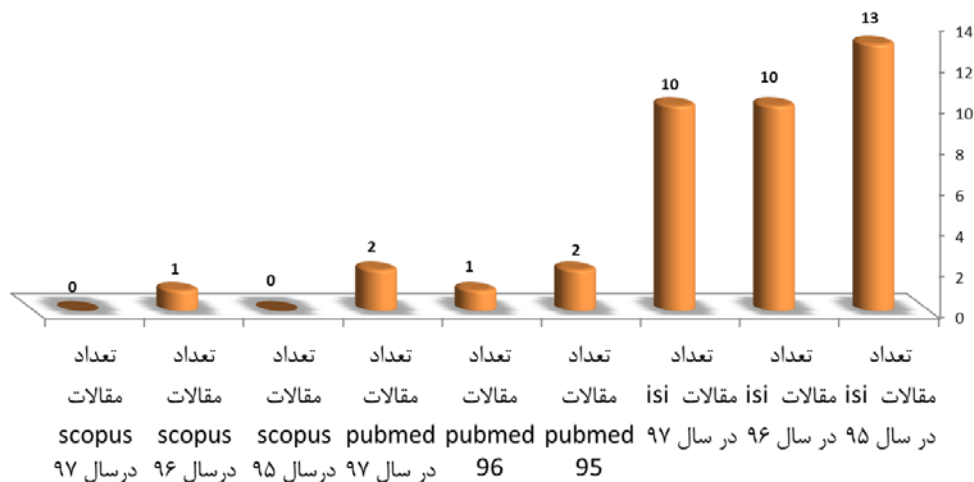
نمودار تعداد مقالات دارای همکار بین المللی مرکز تحقیقات فرآورده های غذایی...



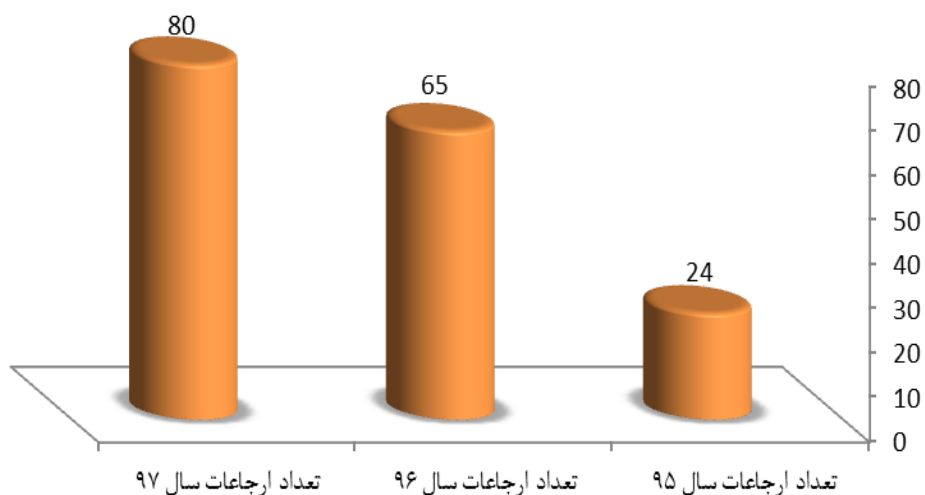
مرکز تحقیقات سلول های بنیادی

H-INDEX=7

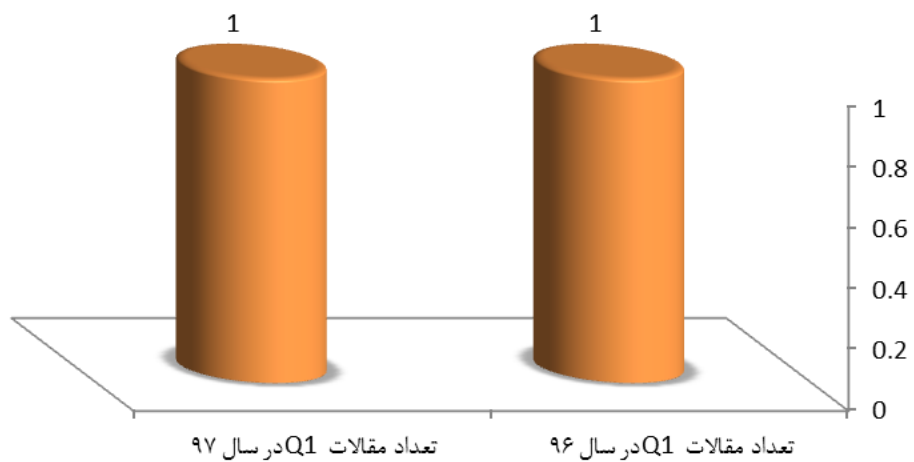
نمودار تعداد مقالات مرکز تحقیقات سلولهای بنیادی



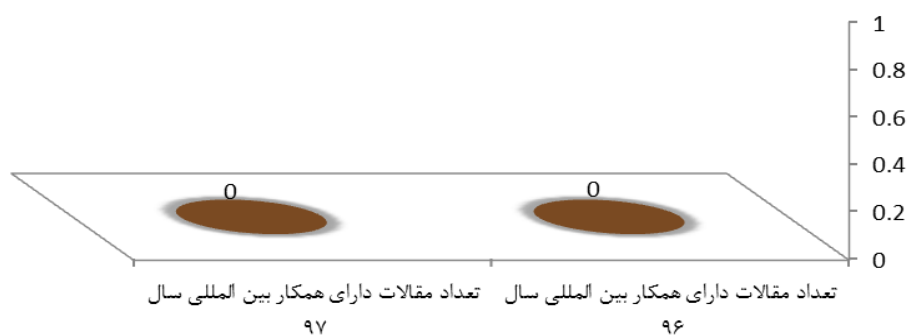
نمودار تعداد ارجاعات مرکز تحقیقات سلولهای بنیادی



نمودار تعداد مقالات کیفی مرکز تحقیقات سلول های بنیادی



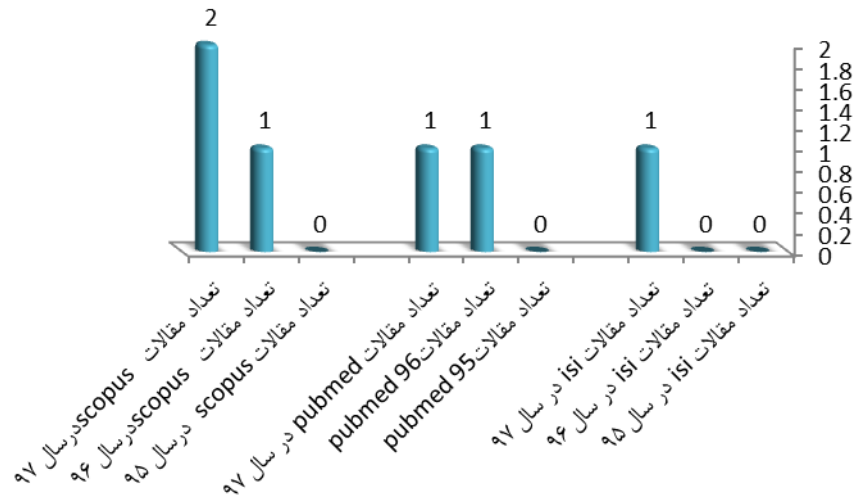
نمودار تعداد مقالات دارای همکاری بین المللی مرکز تحقیقات سلولهای بنیادی



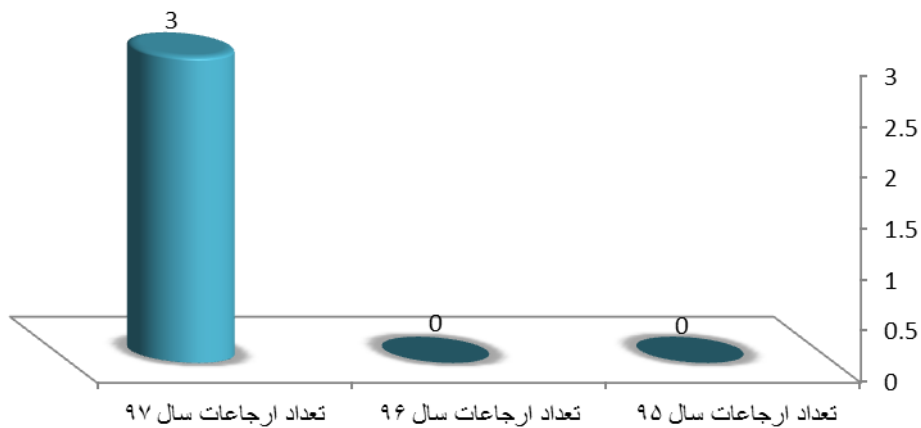
مرکز تحقیقات دندانپزشکی

H-INDEX=1

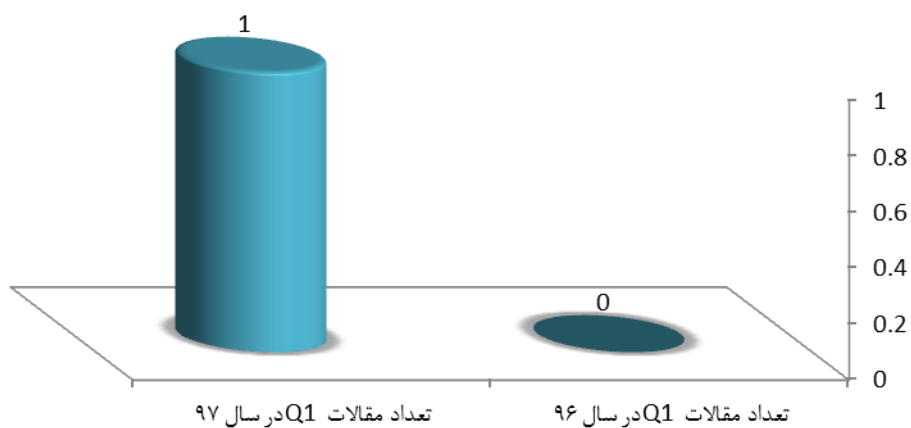
نمودار تعداد مقالات مرکز تحقیقات دندانپزشکی



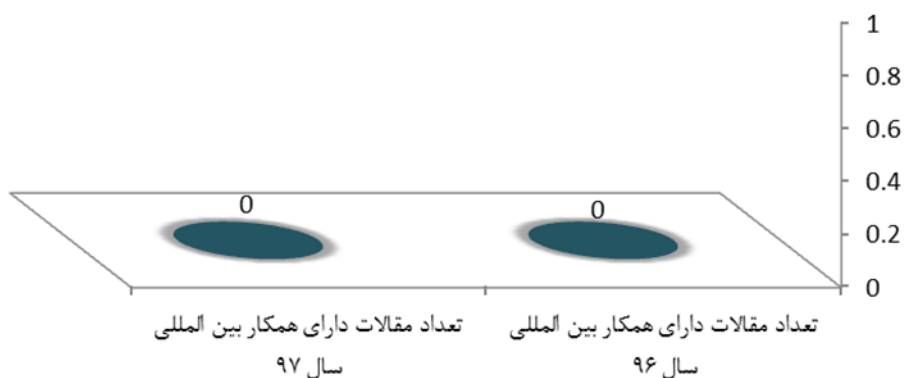
نمودار تعداد ارجاعات مرکز تحقیقات دندانپزشکی



نمودار تعداد مقالات کیفی مرکز تحقیقات دندانپزشکی



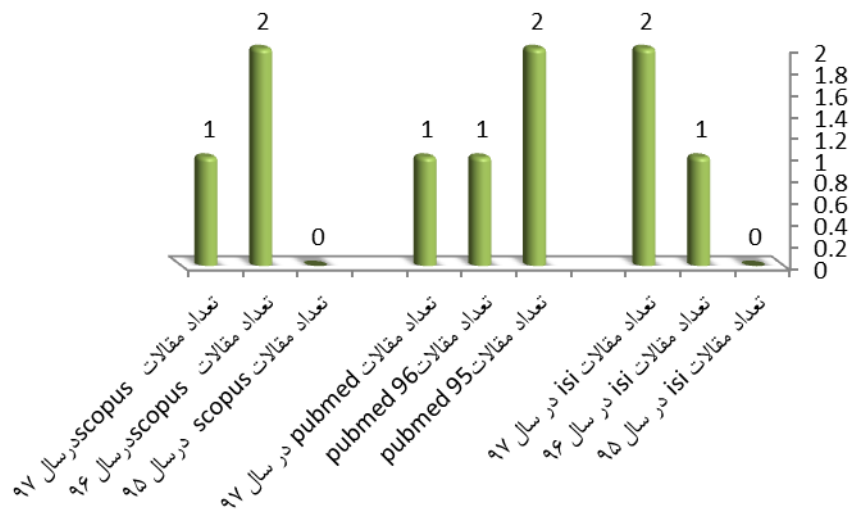
تعداد مقالات دارای همکار بین المللی مرکز تحقیقات دندانپزشکی



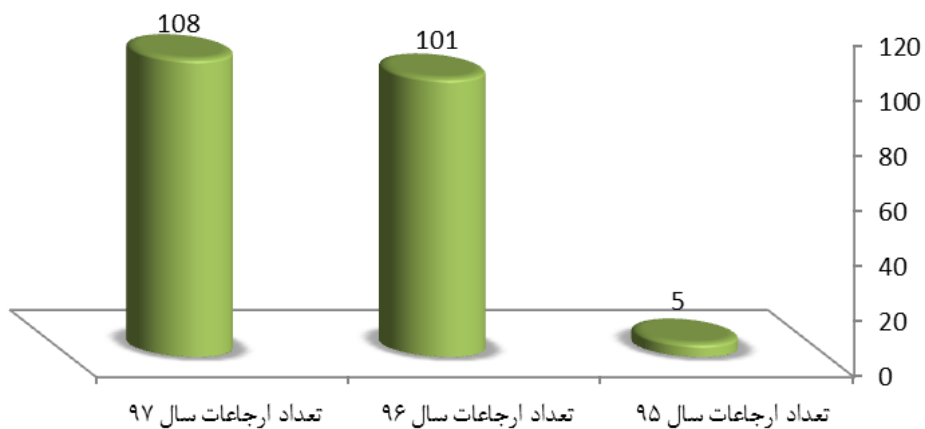
مرکز تحقیقات روان‌پزشکی

H-INDEX=5

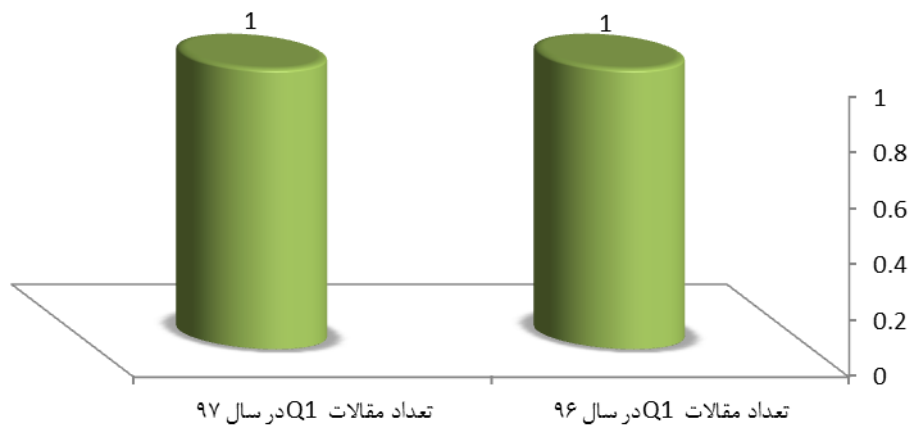
نمودار تعداد مقالات مرکز تحقیقات روانپزشکی



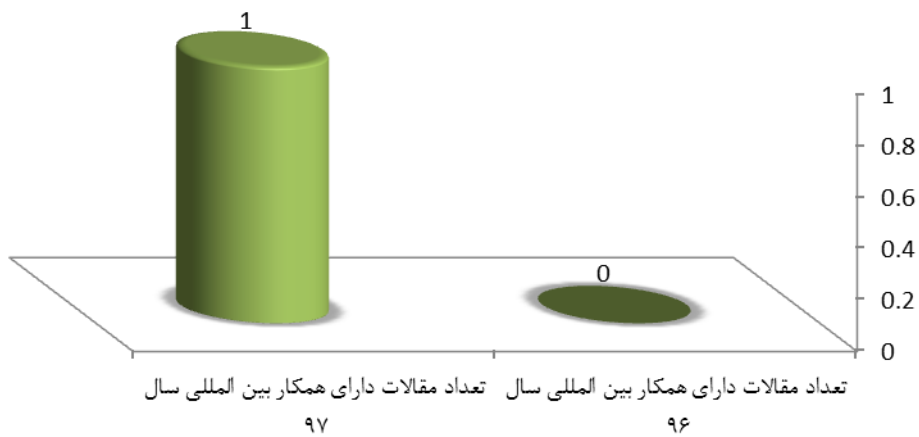
نمودار تعداد ارجاعات مرکز تحقیقات روانپزشکی



نمودار تعداد مقالات کیفی مرکز تحقیقات روانپزشکی



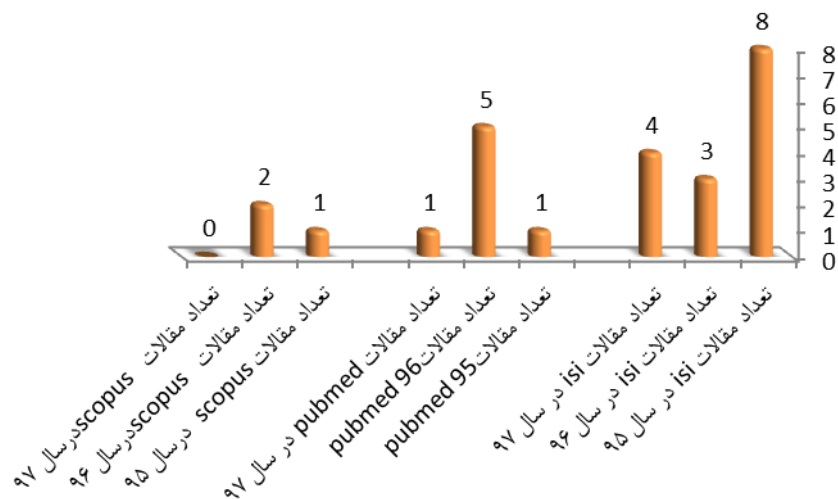
نمودار تعداد مقالات دارای همکار بین المللی مرکز تحقیقات روانپزشکی



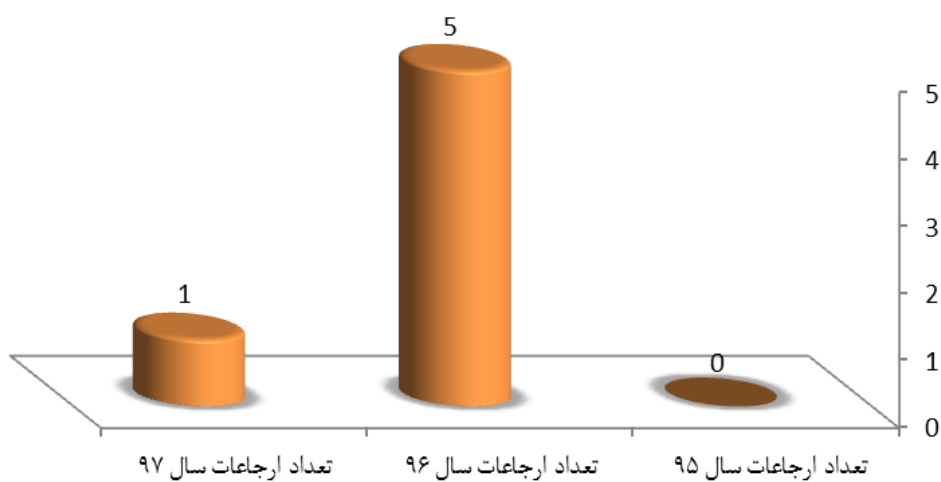
مرکز تحقیقات کودکان

H-INDEX=2

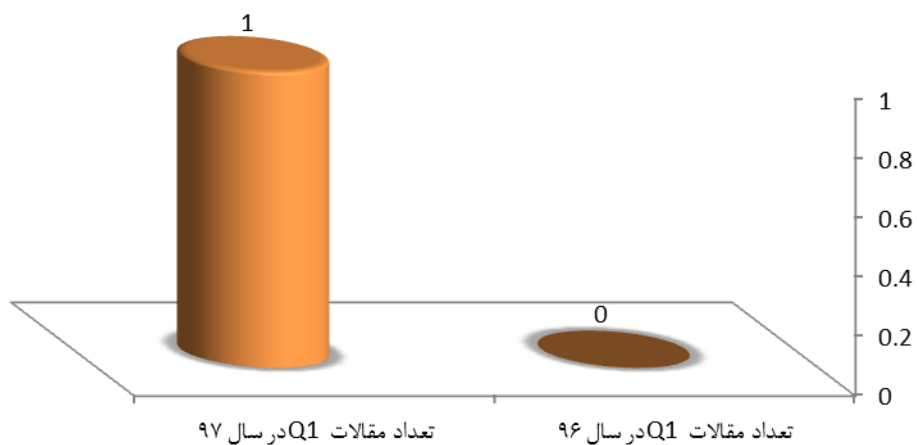
نمودار تعداد مقالات مرکز تحقیقات کودکان



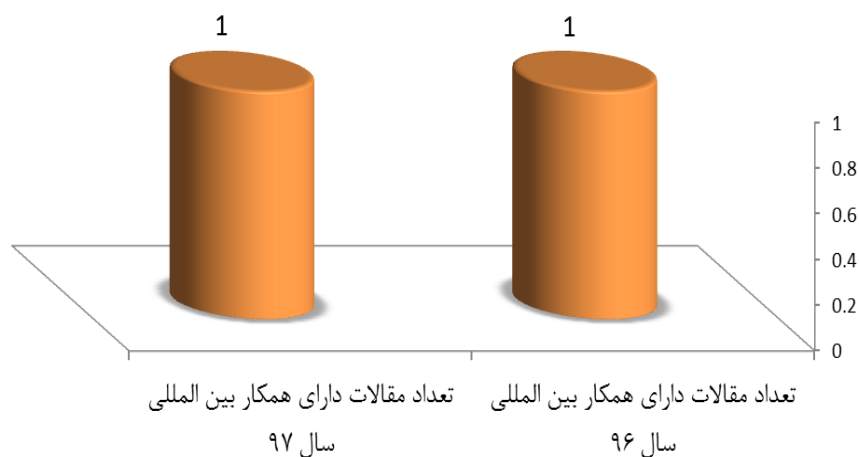
نمودار تعداد ارجاعات مرکز تحقیقات کودکان



نمودار تعداد مقالات کیفی مرکز تحقیقات کودکان



نمودار تعداد مقالات دارای همکار بین المللی مرکز تحقیقات کودکان



درخت تو گریبار دانش بگیرد به زیر آوری چرخ نیلوفری را

با تشکر فراوان از:

کارشناسان محترم مسئول ارزشیابی در مراکز تحقیقات دانشگاه

کارشناسان محترم رابط مراکز تحقیقات در ستاد معاونت تحقیقات و فناوری دانشگاه

سرکار خانم محمد حسینی کارشناس مسئول محترم سامانه پژوهشیار

و سایر عزیزانی که با ما در اجرای این پروسه همکاری نمودند.