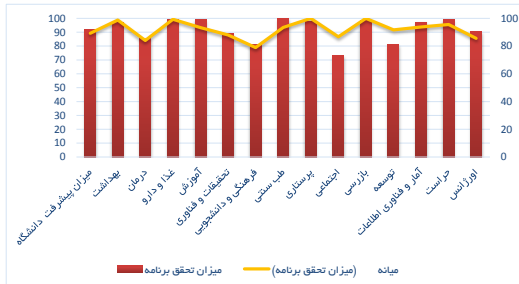
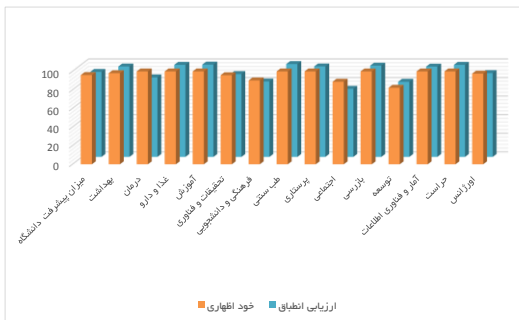


دانشگاه علوم پزشکی گلستان

گزارش پایش دوازده ماهه برنامه عملیاتی سال ۹۶



ردیف	عنوان	پیش بینی	خود اظهاری	ارزیابی انطباق	میزان تحقق برنامه	میانگین
	میزان پیشرفت دانشگاه	۱۰۰.۰۰	۹۶.۰۷	۹۱.۶۱	۹۱.۶۱	۸۹.۲۰
۱	بهداشت	۱۰۰.۰۰	۹۸.۱۳	۹۷.۳۷	۹۷.۳۷	۹۸.۸۱
۲	درمان	۱۰۰.۰۰	۱۰۰.۰۰	۸۵.۶۳	۸۵.۶۳	۸۴.۰۷
۳	غذا و دارو	۱۰۰.۰۰	۱۰۰.۰۰	۹۹.۱۷	۹۹.۱۷	۹۹.۳۰
۴	آموزش	۱۰۰.۰۰	۱۰۰.۰۰	۹۹.۴۳	۹۹.۴۳	۹۳.۲۹
۵	تحقیقات و فناوری	۱۰۰.۰۰	۹۵.۹۰	۸۹.۲۲	۸۹.۲۲	۸۷.۹۸
۶	فرهنگی و دانشجویی	۱۰۰.۰۰	۹۰.۲۹	۸۱.۲۳	۸۱.۲۳	۷۸.۹۴
۷	طب سنتی	۱۰۰.۰۰	۱۰۰.۰۰	۱۰۰.۰۰	۱۰۰.۰۰	۹۳.۴۶
۸	پرستاری	۱۰۰.۰۰	۱۰۰.۰۰	۹۷.۴۴	۹۷.۴۴	۱۰۰.۰۰
۹	اجتماعی	۱۰۰.۰۰	۸۸.۸۸	۷۳.۲۳	۷۳.۲۳	۸۶.۷۳
۱۰	بازرسی	۱۰۰.۰۰	۱۰۰.۰۰	۹۸.۳۲	۹۸.۳۲	۱۰۰.۰۰
۱۱	توسعه	۱۰۰.۰۰	۸۲.۳۵	۸۰.۹۱	۸۰.۹۱	۹۱.۶۴
۱۲	آمار و فناوری اطلاعات	۱۰۰.۰۰	۱۰۰.۰۰	۹۷.۲۷	۹۷.۲۷	۹۳.۸۴
۱۳	حراست	۱۰۰.۰۰	۱۰۰.۰۰	۹۹.۱۸	۹۹.۱۸	۹۵.۶۱
۱۴	اورژانس	۱۰۰.۰۰	۹۷.۶۱	۹۰.۲۹	۹۰.۲۹	۸۵.۵۵