



دانشگاه علوم پزشکی
استان گلستان

نقشه راهنمای مرکز آموزشی درمانی ۵ آذر



ساختمان رادیو تراپی



رادیو تراپی و شیمی درمانی-رادیوتراپی -
توموتراپی-پاتولوژی-رسیدگی به شکایات -ام آر آی
حاکمیت بالینی-تجهیزات پزشکی- دفتر حقوقی

ساختمان مدیریت



دفتر ریاست-حراست-امور اداری
کارپردازی-حسابداری-بایگانی - دبیرخانه

ساختمان اعصاب و روان



طبقه همکف: بخش روان زنان و کودکان

طبقه اول: بخش روان مردان

سردخانه



ساختمان سوختگی



زیرزمین: رختشوی خانه

طبقه همکف:

دفتر پرستاری - سوپروایزر بالینی
اورژانس سوختگی، فناوری اطلاعات

طبقه اول: ICU سوختگی و ایزوله سوختگی

طبقه دوم:

بخش جراحی زنان
مرکز نوآوری های پزشکی گلستان

طبقه سوم: اتاق عمل سوختگی

محوطه (روبروی سلف)



بخش ایزوله تنفسی - جراحی جنرال ۲ ، انبار
دارویی

ساختمان خدمات



نمازخانه - سلف سرویس،
نماینده بیمه تامین و سلامت

ساختمان نبوی



زیرزمین: مرکز تصویر برداری
(رادیولوژی - سی تی اسکن - سونوگرافی)

طبقه همکف:

اورژانس - پزشک اسکرین - صندوق - آزمایشگاه
داروخانه

طبقه اول: اورژانس بستری - جراحی مردان ۲ - ICU D

طبقه دوم: آنکولوژی ۱ - آنکولوژی ۲

طبقه سوم: جراحی مغز و اعصاب
- جراحی مردان ۱

طبقه چهارم: اتاق عمل ، ICU B

طبقه پنجم: واحد آموزش - آمفی تئاتر

محوطه (جنب رادیوتراپی)



فناوری اطلاعات سلامت-
استاد پزشکی - فتوکپی

محوطه (روبروی ساختمان شریف)



صندوق و درآمد، ترخیص دارویی، ترخیص
پرونده

ساختمان شریف



زیرزمین: درمانگاه، آموزش کارکنان،
آموزش سلامت

طبقه همکف: دیالیز - ارتوپد مردان،
مددکاری - پذیرش الکتیو - اکو و تست ورزش

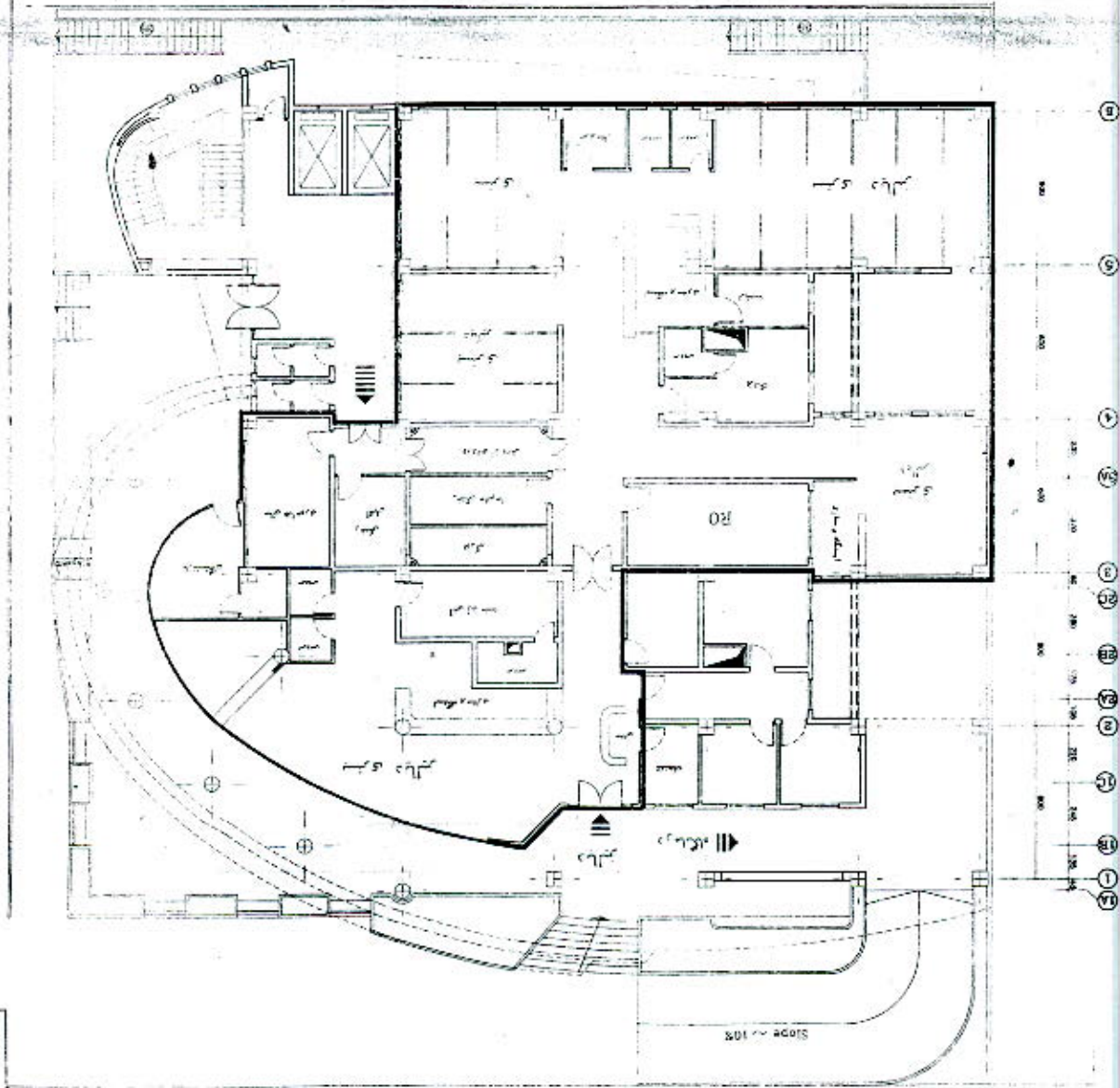
طبقه اول: اروالوژی - عفونی، CCU

طبقه دوم: بخش ارتوپد زنان -
جراحی جنرال ۱ - ICU C

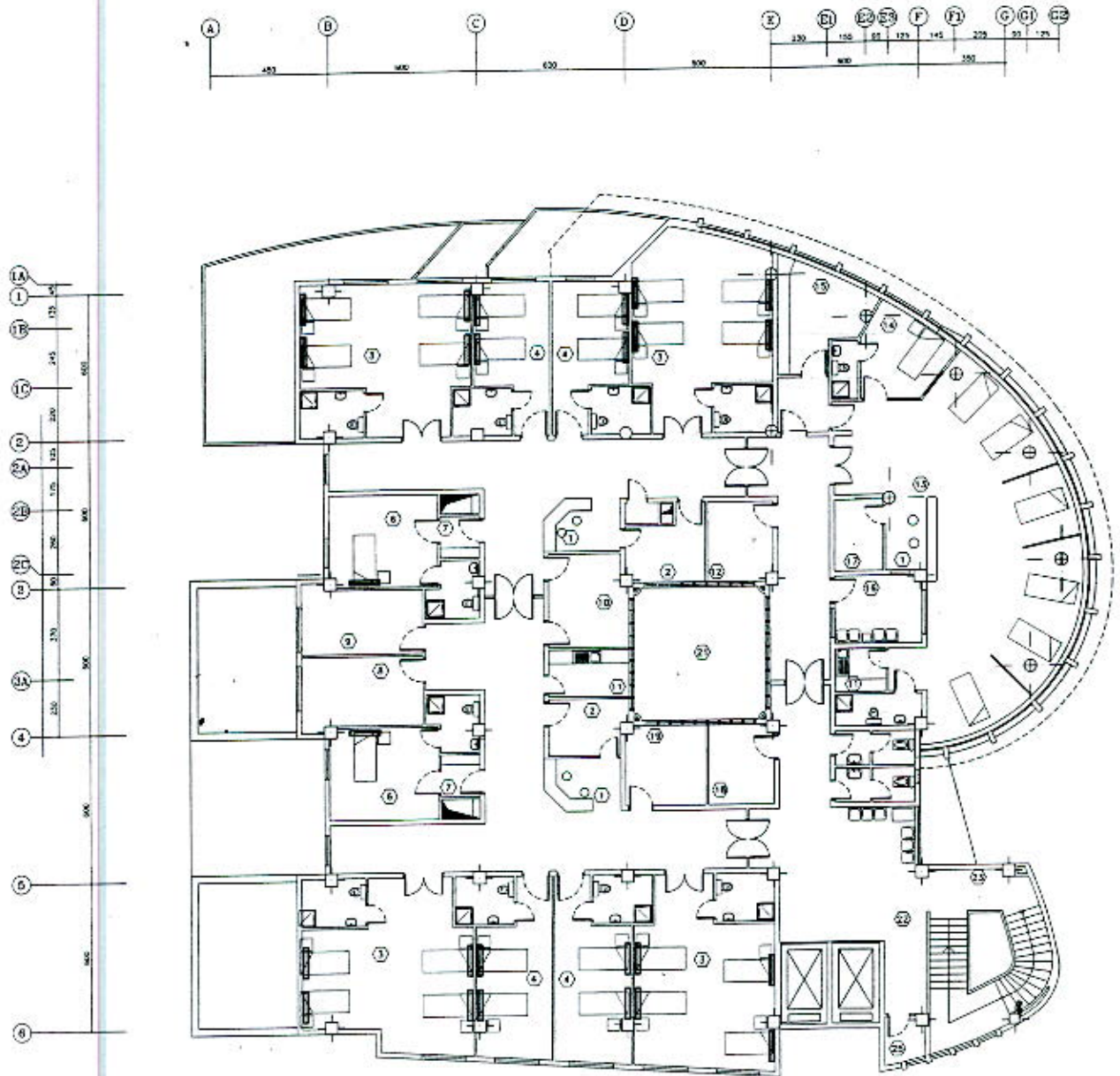
روابط عمومی مرکز آموزشی درمانی ۵ آذر

(بنا و معماری)

(معماری و بنا) (معماری و بنا) (معماری و بنا)

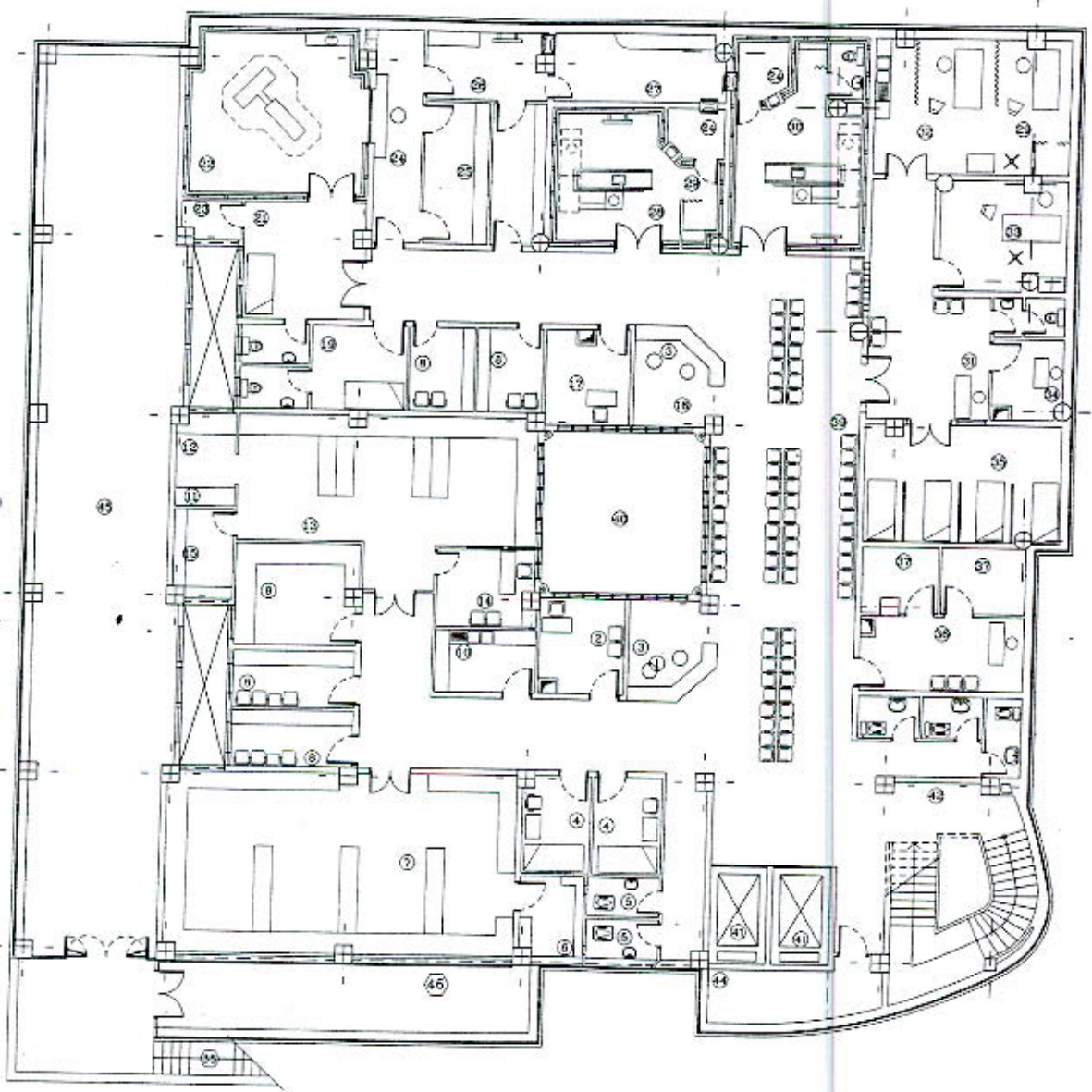
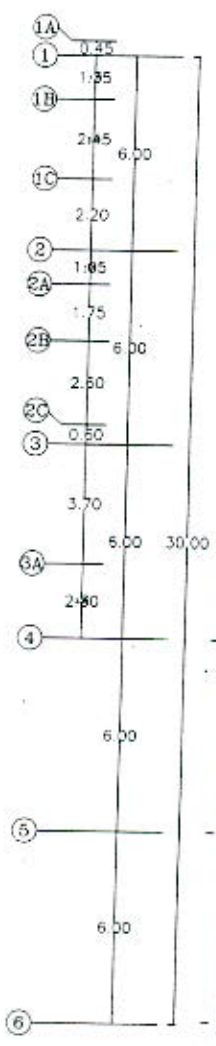
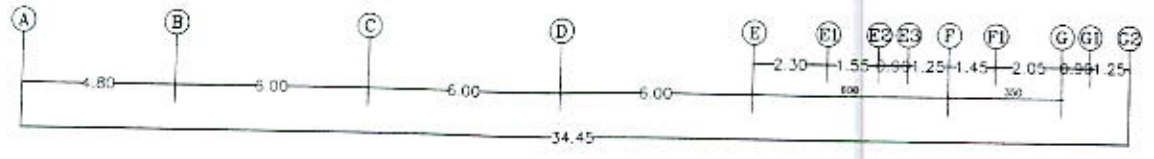


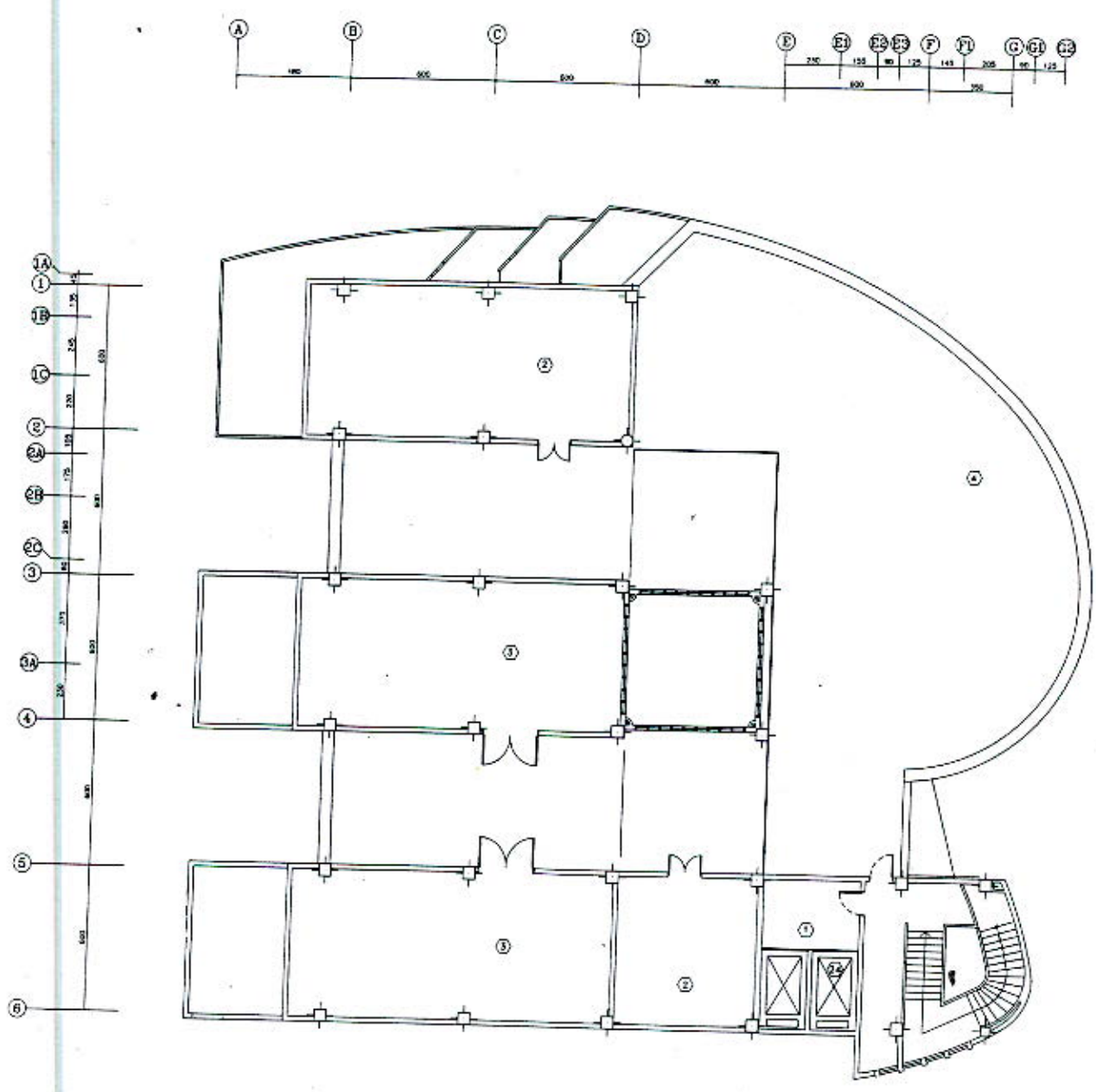
A B C D E F G H
1 2 3 4 5 6 7 8 9 10



طبعة دوم سرف

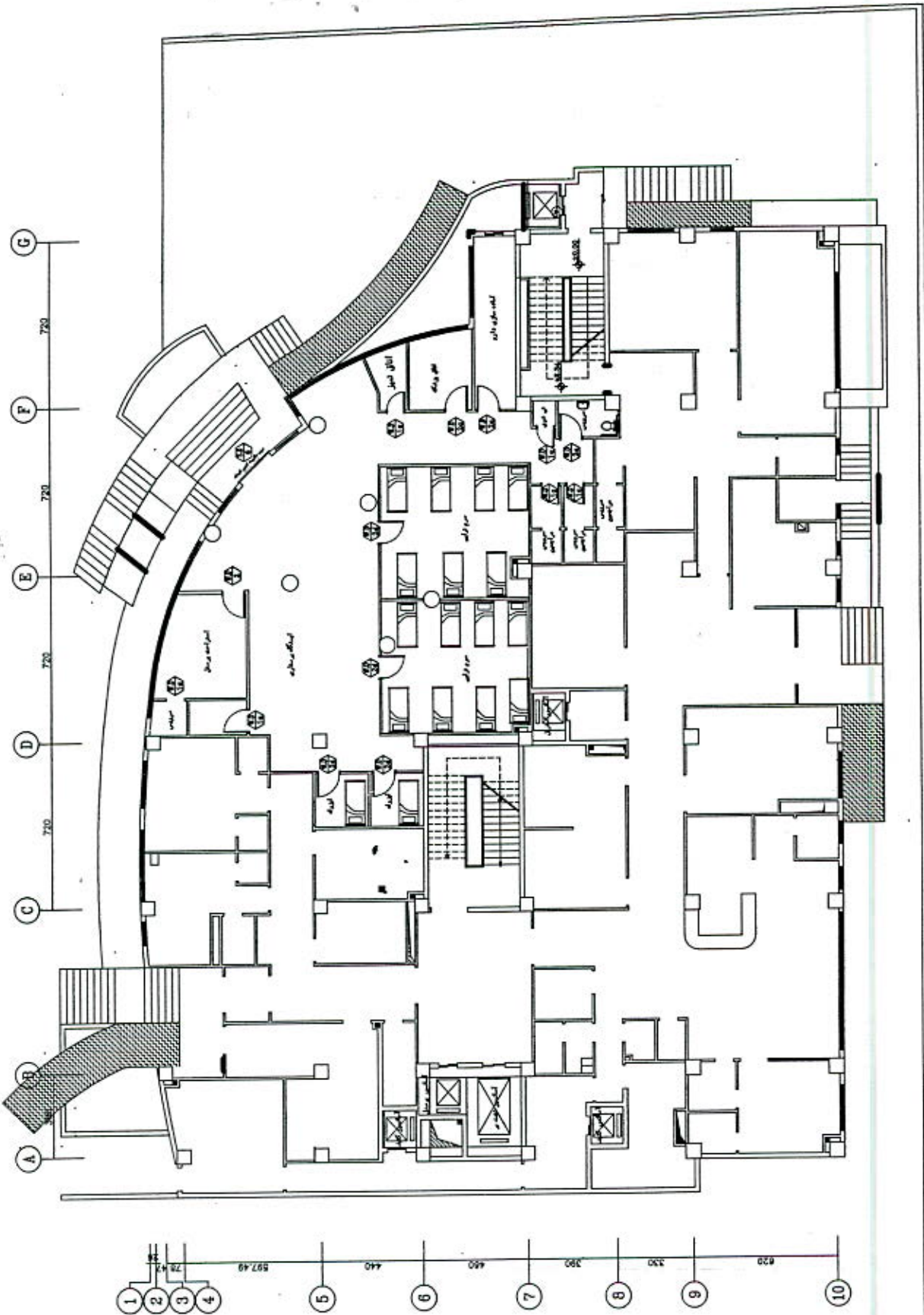
Handwritten signature or name at the top center of the page.



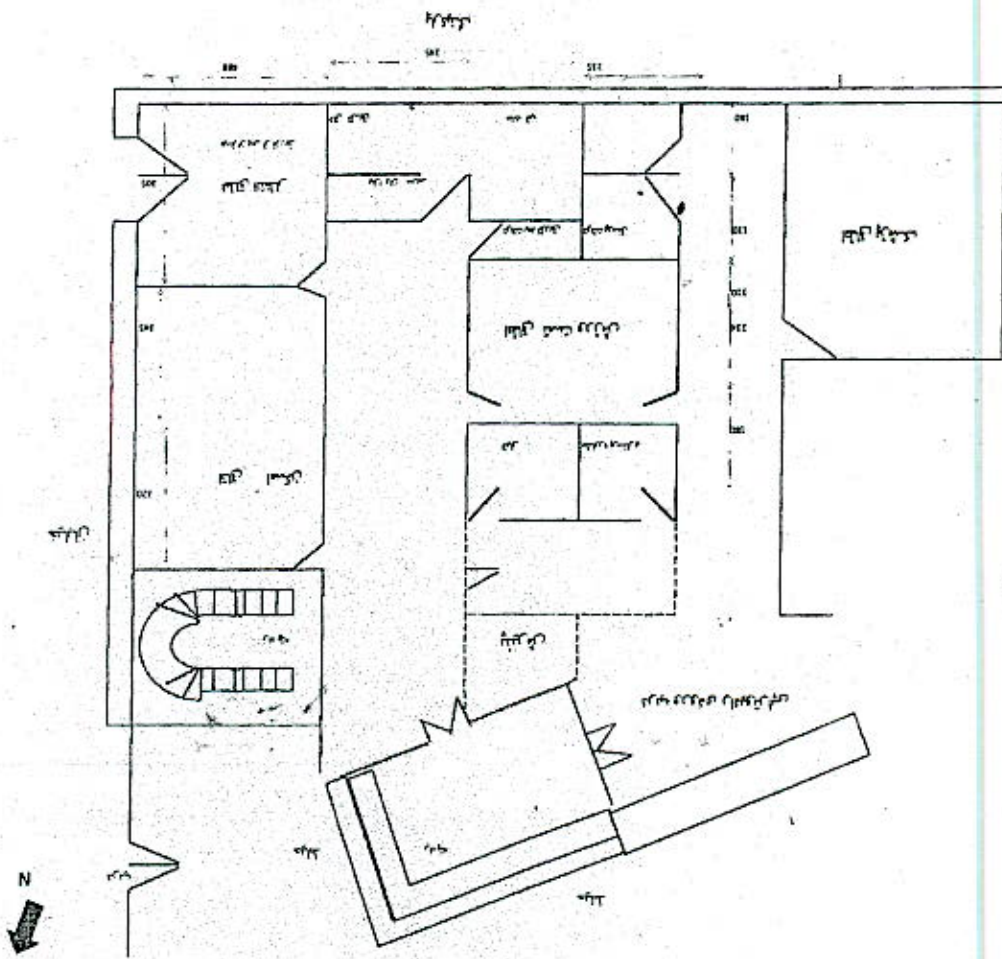


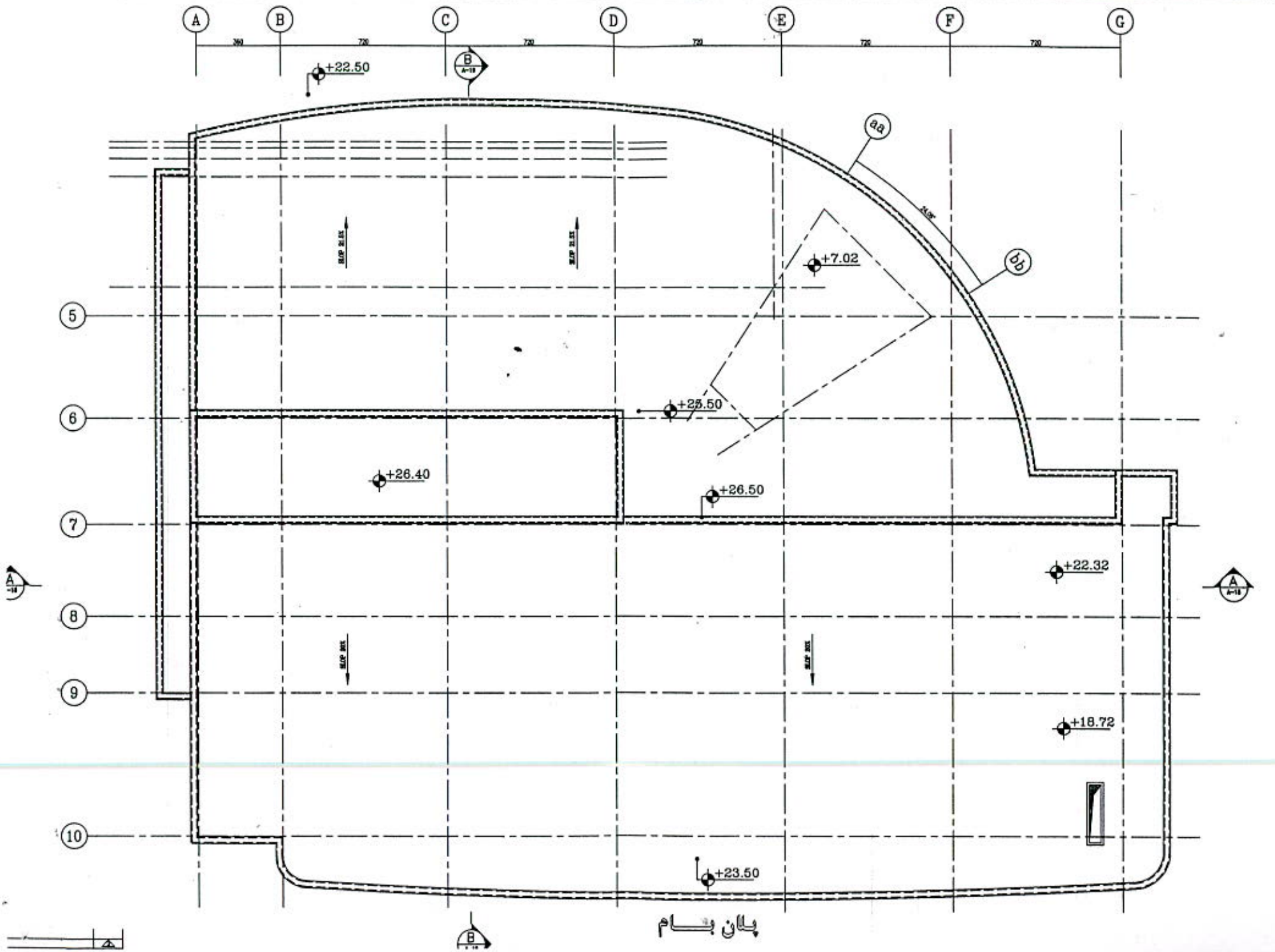
(بیت امام شریف)

(مدرسة كبرى)



(مخطط المساحة)



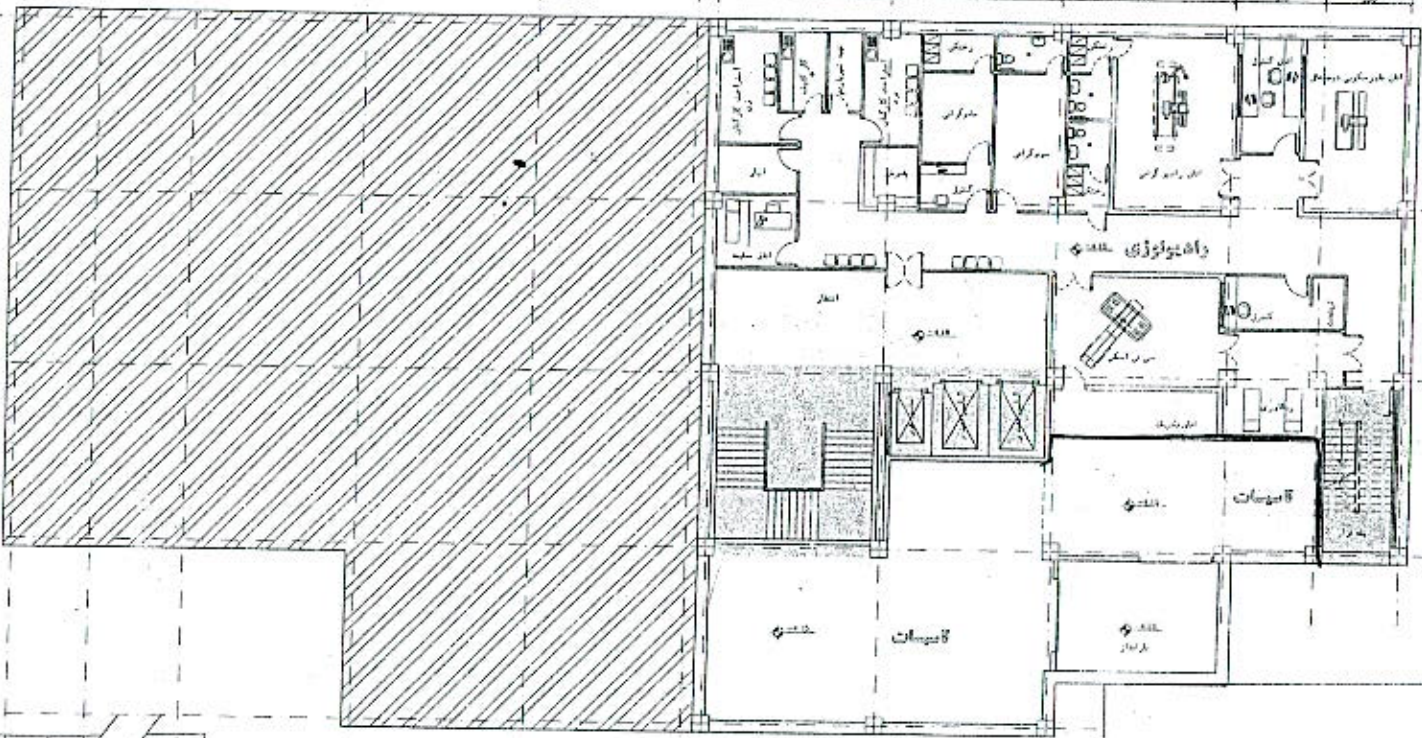


پلان بام

بطرف میدان سرخواجه

کوچه آذر ششم

درب ورودی



(سقف بتونی)

سالن ورودی

ساختمان حکیمی

پلان مبلمان طبقه زیرزمین (تراز -4.15)

Sc 1:50

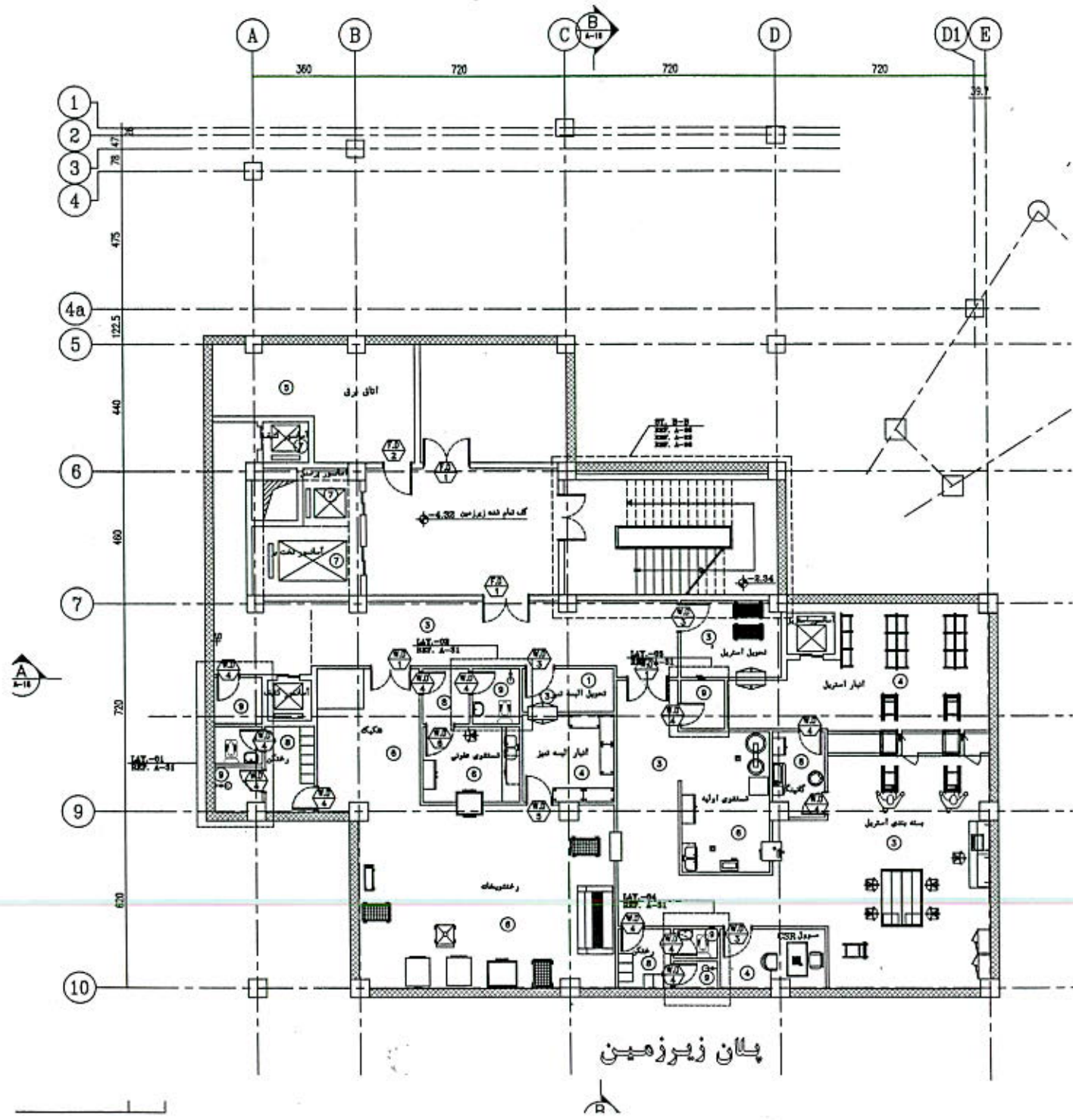
مساحت طبقه 484 مترمربع
 روبروی شی 2000 مترمربع

پست برق

ردیف	تاریخ	شرح	معماری	مهندس	مهندس	مهندس	مهندس
1	1382/05/01	توسعه و بازسازی
2	1382/05/01	توسعه و بازسازی
3	1382/05/01	توسعه و بازسازی



پلان ساختمان آموزشی





دانشگاه علوم پزشکی و خدمات بهداشتی و درمانی گلستان

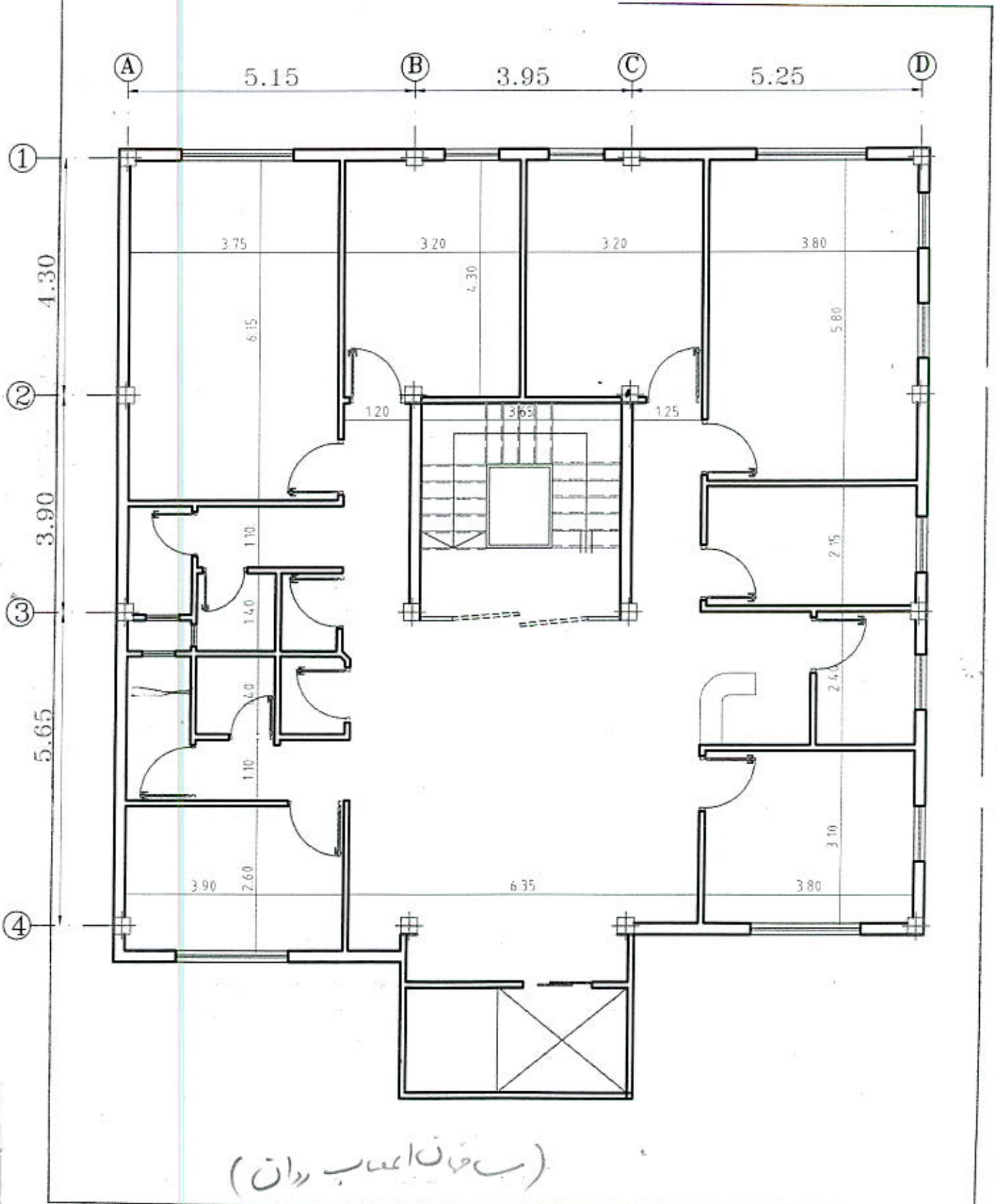
مرکز آموزشی و درمانی ۵ آذر گرگان

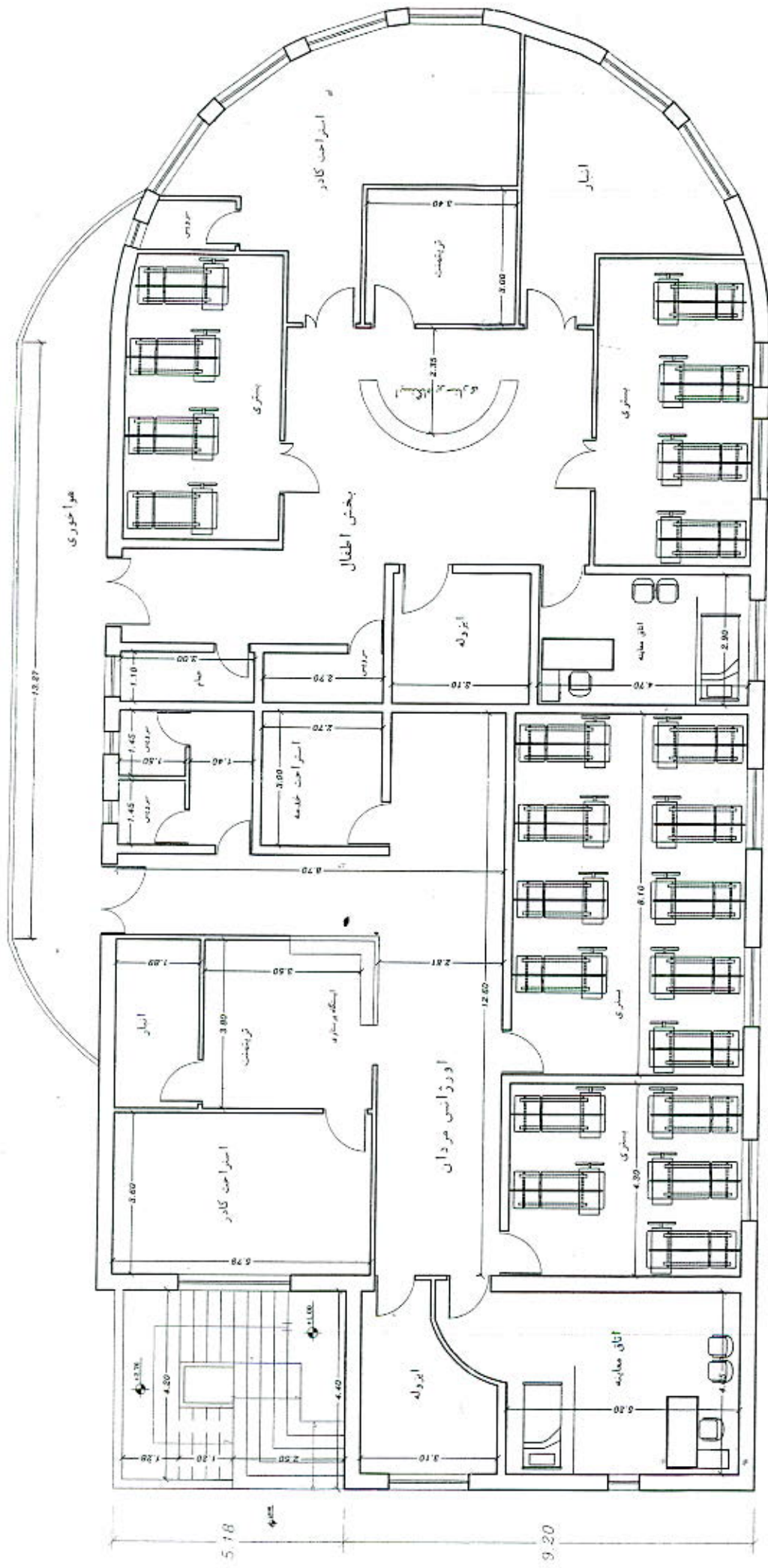
بسمه تعالی

تاریخ.....

شماره.....

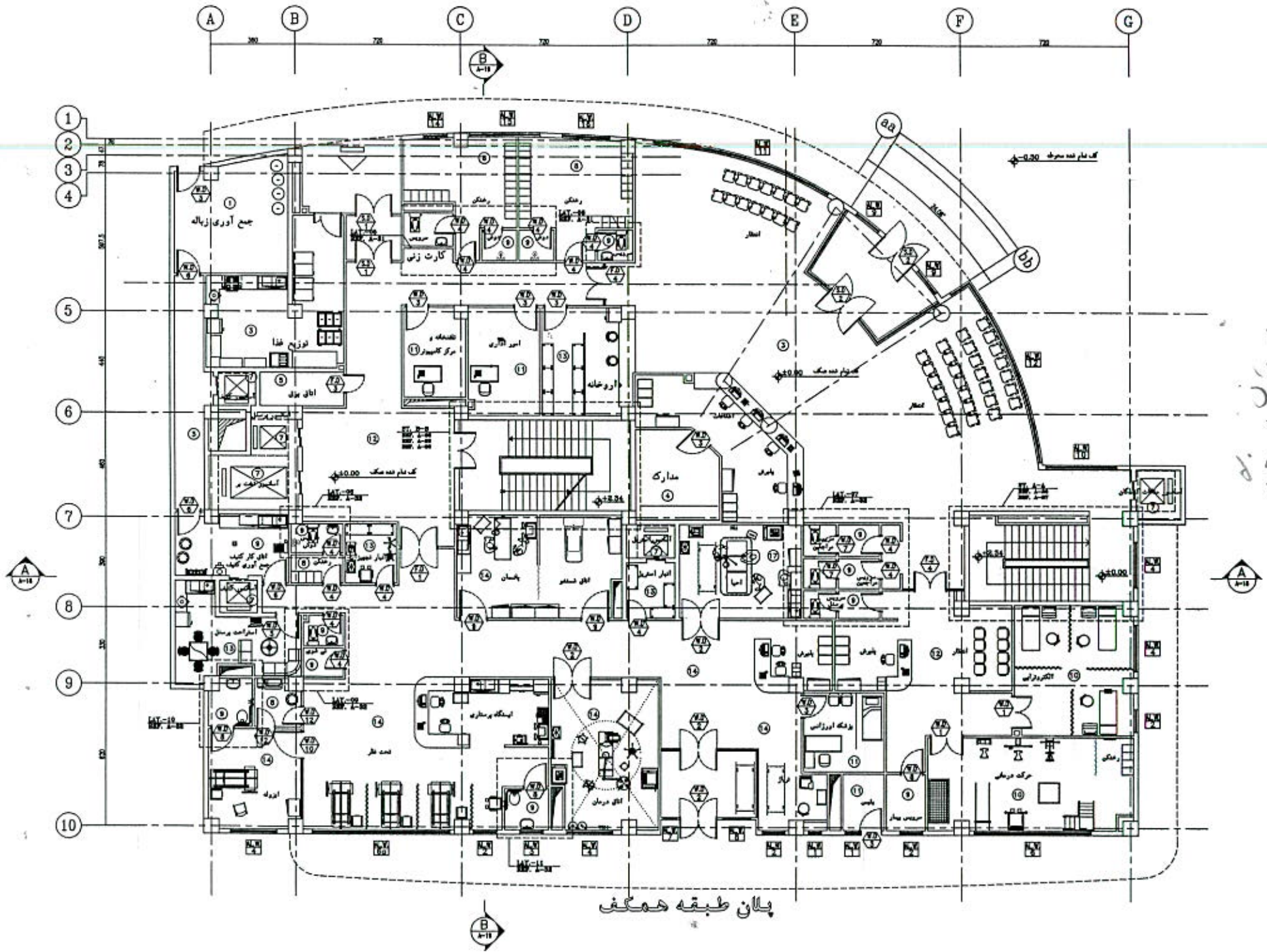
پیوست.....



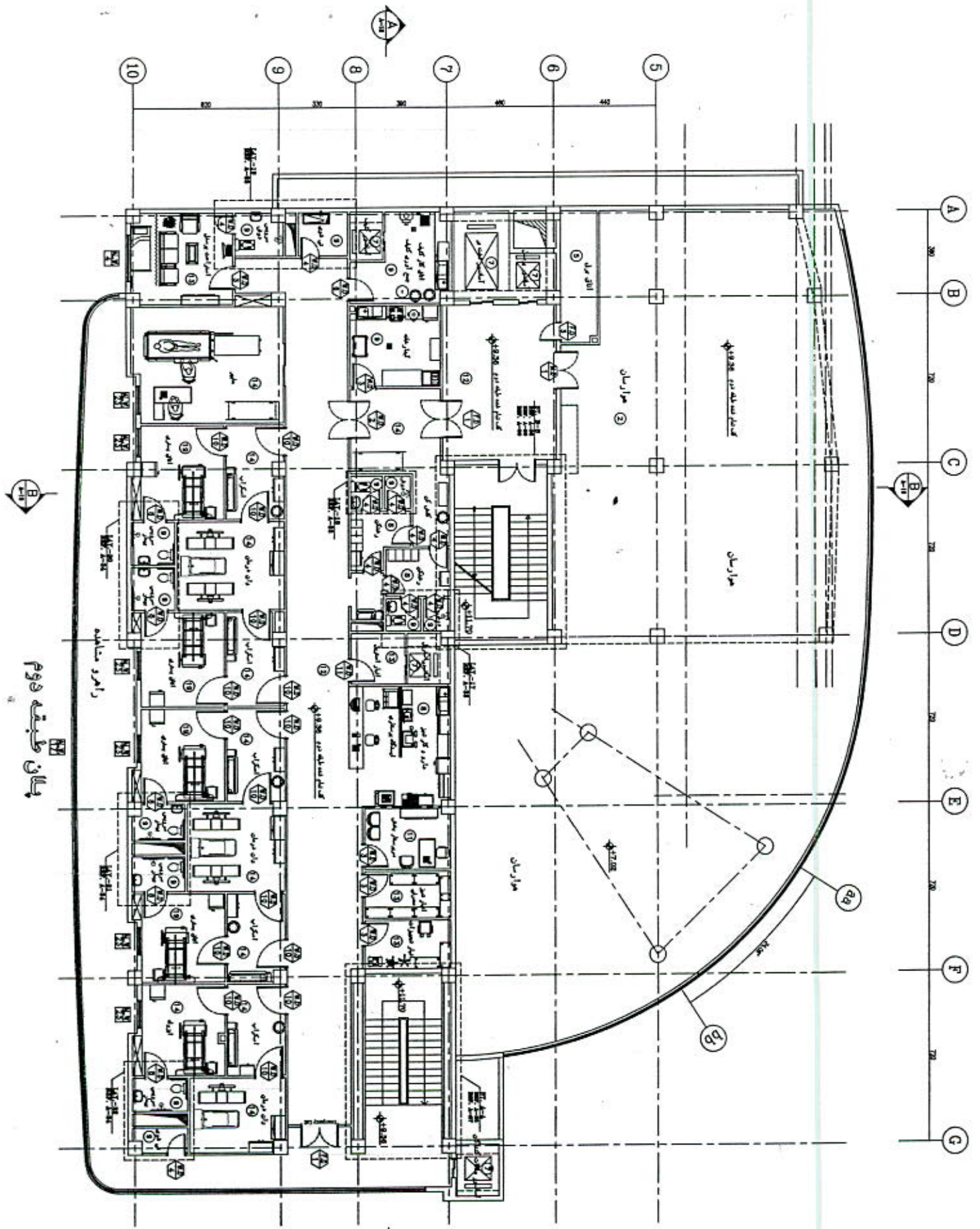


بخش اعصاب و روان - صنف

مرکز آموزشی درمانی ۵ آذر کرگان

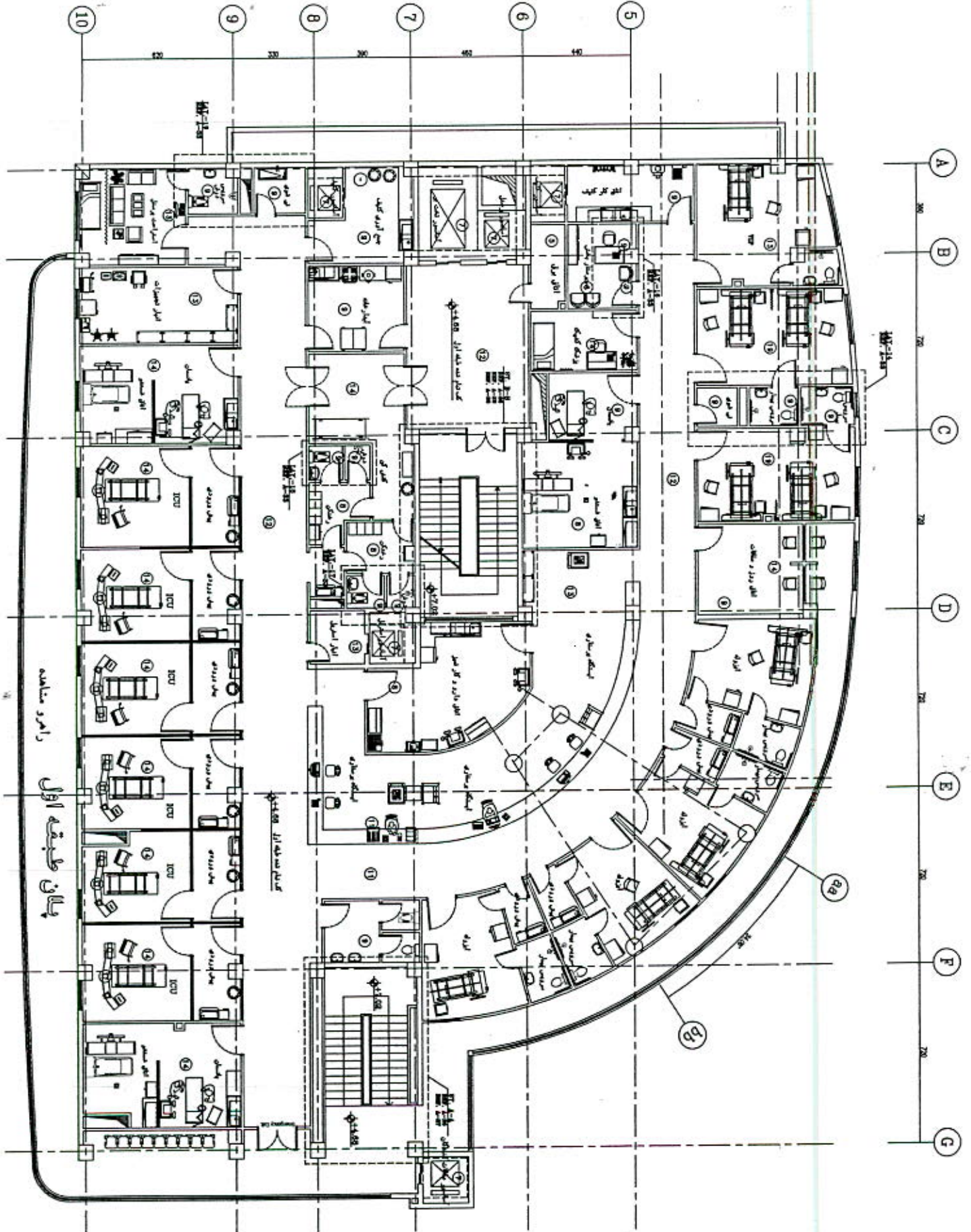


پلان طبقه همگف



پلان طبقه دوم

نقشه طبقه دوم



نقشه طبقه اول